



诚信赢取天下 质量打造未来

安阳市铁路器材有限责任公司

ANYANG RAILWAYEQUIPMENT CO., LTD

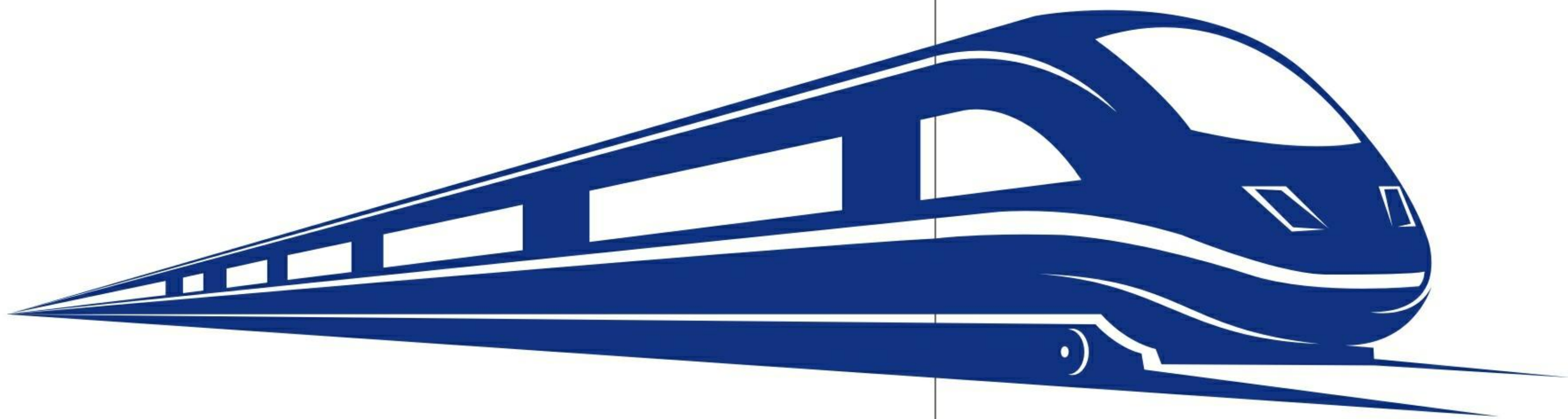
安阳市铁路器材有限责任公司

地址：河南省安阳市龙安区龙泉镇四门券村
电话：0372-3191881 3193888
传真：0372-3193666
网址：www.aytlqc.com
邮箱：Info.atqc@163.com

ANYANG RAILWAY EQUIPMENT CO., LTD

Add: Simenquan Village, Longquan Town, Longan District, Anyang City, Henan Province, China
Tel: 0086-372-3193666
Fax: 0086-372-3865612
Web: www.at-railfasteners.com
E-mail: info@at-railfasteners.com





交通强国 铁路先行

POWERFUL TRANSPORTATION COUNTRY
RAILWAY FIRST

安阳市铁路器材有限责任公司·综合宣传册





企业简介 01	产品生产线 11	检测设备 35	主要业绩 57
Company Profile	Products Production Line	QC Equipment	Main Projects
荣誉资质 03	01 全自动弹条生产线--Automatic Rail Clip Production Line 11	产品 37	国内普铁主要业绩表 57
Honorary Certificate	02 全自动道钉生产线--Automatic Rail Spike Production Line 12	Products	--Main Projects for Conventional Railway in China
主营产品系列 07	03 螺旋道钉生产线--Screw Spike Production Line 13	01 扣件--Fastening Systems 37	国内地铁主要业绩表 58
Main Products	04 螺母生产线--Nut Production Line 14	02 弹条--Rail Clips 39	--Main Projects for Metro in China
01 扣件系列 07	05 螺栓生产线--Bolt Production Line 15	03 螺栓--Bolts 41	国内有轨电车主要业绩表 58
--Fastening Systems	06 管片螺栓生产线--Tunnel Bolt Production Line 16	04 道钉--Spikes 42	--Main Projects for Tram in China
02 钢桥梁和钢构件 09	07 自动铸造生产线--Automatic Casting Production Line 17	05 螺母--Nuts 43	国内高铁主要业绩表 59
--Steel Bridges and Steel Structures	08 轧制铁垫板生产线--Tie Plate Rolling Production Line 18	06 垫圈--Washers 43	--Main Projects for High-Speed Railway in China
03 疏散平台和合成轨枕 10	09 轨距挡板生产线--Rail Clamp Production Line 19	07 铁垫板--Tie Plates 44	主要出口业绩 59
--Evacuation Walkway and Synthetic Sleepers	10 弹性垫板生产线--Elastic Pad Production Line 20	08 轨距挡板--Rail Clamps 45	--Main Projects for Foreign Countries
	11 轧钢生产线--Steel Rolling Production Line 21	09 钢轨接头夹板--Joint Bars 46	国内钢横梁主要业绩表 60
	12 钢轨接头夹板生产线--Joint Bar Production Line 22	10 铸造件--Casting Parts 47	--Main Projects for Goosenecks in China
	13 注塑生产线--Injection Production Line 23	11 橡塑件--Rubber Products 49	国内疏散平台主要业绩表 60
	14 CFE包裹阻尼材料生产线--CFE Damper Production Line 24	12 调高垫板--Height-adjustment Pad 50	--Main Projects for Evacuation Walkway in China
	15 聚氨酯泡沫合成轨枕生产线--Synthetic Sleeper of Fiber Reinforced Polyurethane Foam Production Line 25	13 尼龙产品--Nylon Products 51	
	16 复合材料疏散平台生产线--Evacuation Walkway Production Line 26	14 复合材料产品--Synthetic Products 52	
	17 橡胶制品生产线--Rubber Products Production Line 27	15 轨道桥梁钢构件--Railway Bridge Steel Components 53	
	18 焊接生产线--Welding Production Line 28	16 钢桥梁--Steel Bridges 54	
	19 钢桥梁生产线--Steel Bridges Production Line 29	17 钢结构--Steel structure 55	
	20 剪力钉生产线--Shear Studs Production Line 30	18 护栏、支架--Guardrails, Brackets 56	
	21 U肋板生产线--Bridge U-rib Production Line 30		
	22 达克罗生产线--Dacromet Production Line 31		
	23 静电喷涂生产线--Electrostatic Painting Production Line 32		
	24 热镀锌生产线--Hot Dip Galvanizing Production Line 33		
	25 多元合金共渗生产线--Multi-alloy Co-infiltration Production Line 34		

企业简介

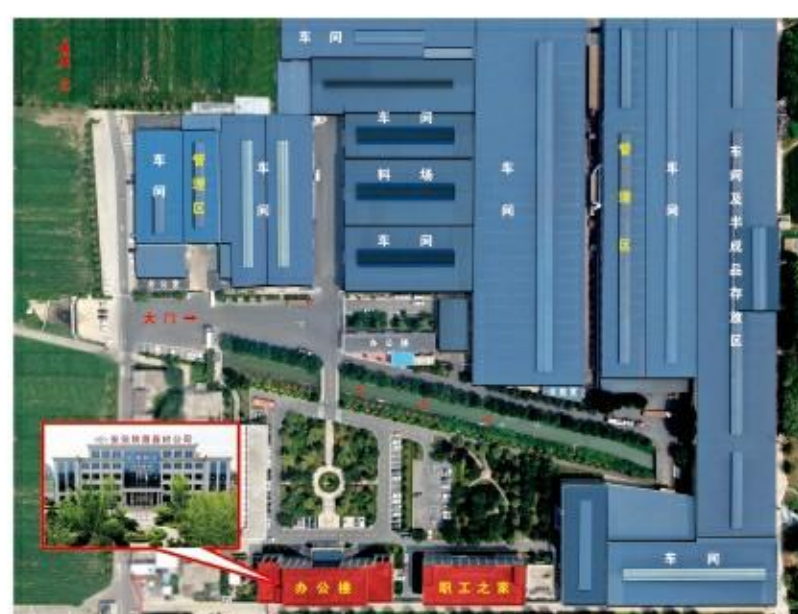
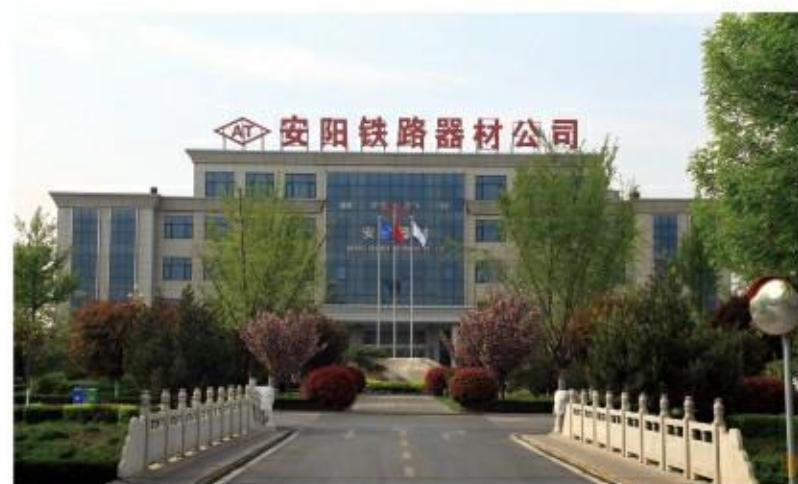
安阳市铁路器材有限责任公司，创建于2001年，位于甲骨文发源地——河南安阳。目前公司拥有员工1300余名，国内外生产车间20个，现代化产品生产线25条，专业设备1000余台，年均产值达10亿元，现已成为中国铁路总公司主要供应商之一。在董事长郭中彦先生带领下，安铁器材以多元化、国际化为发展战略，下设河南中博轨道装备科技有限公司、福斯罗（安阳）轨道装备有限责任公司、河南福宁建设工程有限公司、上海汇博投资有限公司、上海汇博（苏丹）铁路水泥轨枕及配件制造厂、乍得矿业总部、美国扬子铁路器材有限公司等国内外子公司。

随着时代和科技的进步，城市轨道交通的快速发展，安铁器材不断拓宽产品种类。公司主要产品包括：弹条、道钉、螺栓、螺母、铁垫板、弹性垫板、型钢、轨距挡板、钢轨接头夹板、橡胶垫板、闸瓦等100多种铁路产品。安铁器材以技术驱动创新，坚持走专业化、智能化道路，全力推动热滚道钉、轧制铁垫板、注塑制品、CFE阻尼材料、调高垫板等生产线的运营。近10年来，安铁器材实现了从普铁、地铁向高铁、城际轨道交通、出口扣件系统的成功跨越，并开发生产树脂复合轨枕、高分子复合材料疏散平台、钢桥梁、钢横梁、桥梁护栏、钢支架、钢结构、桥梁U肋加工、剪力钉等新型产品。

在ISO 9001质量管理体系、ISO 14001环境管理体系、ISO 45001职业健康管理体系、ISO 50001能源管理体系的良好运行下，公司发展卓越绩效管理模式，推行“7S”管理制度。安铁器材在高质量、高标准的生产管理下，取得CRCC证书28项，获得实用新型专利30项，研究发明专利2项。在高原、高寒、多风沙、酸雨地区等特殊地带进行产品的科技创新，实现重大突破。以“创新促进绿色发展”作为生产经营理念，安铁近年来不断推进节能减排技术应用，为建设绿色企业夯实基础，于2021年评为“国家级绿色工厂”。

安铁器材与中国国家铁路集团有限公司、中国中铁、中国铁建、中国交建等多家集团公司有着长期稳定的合作，与多个企业达成战略联盟协议，深受用户、业主赞誉。安铁器材生产的弹条I、II、III型扣件系统，已覆盖武广线、哈大线、蒙华线、福厦线、兰新线、沪昆线、成昆线、京九线、京沈线、贵广线、兴泉线、浦梅线、长白线、和若线等国家大中型铁路建设工程项目中；地铁扣件产品应用在北京、上海、广州、深圳地铁等四十多个城市轨道交通及市域铁路项目；自主研发的扣件系统应用于苏丹铁路（1350公里），埃塞俄比亚国铁及轻轨（700公里），“一带一路”中老友谊的标志性工程——中老铁路（1035公里），孟加拉帕德玛大桥铁路、印尼雅万高铁等项目。公司生产的弹条、钢轨接头夹板、合成轨枕等产品出口至美国、加拿大、澳大利亚、俄罗斯、越南等30多个国家。

交通强国，铁路先行。站在新的历史起点上，安铁人意气风发，努力开创高质量发展新局面，继续书写安铁发展“新速度”，奋力奏响铁路新乐章，致力于建设世界一流的轨道交通品牌，打造世界一流的铁路器材航母！



COMPANY PROFILE

Anyang Railway Equipment Co., Ltd. (hereinafter referred to as ANTIE EQUIPMENT), founded in 2001, is located in Anyang, Henan Province, the birthplace of Oracle. At present, the company has more than 1,300 employees, 20 domestic and foreign production workshops, 25 modern production lines, more than 1,000 sets of professional equipment, and an average annual output value of 1 billion CNY. It has become one of the main suppliers of China Railway Corporation. Under the leadership of Chairman Mr. Guo Zhongyan, ANTIE EQUIPMENT takes diversification and internationalization as its development strategy. It consists of Henan Zhongbo Rail Equipment Technology Co., Ltd, Vossloh (Anyang) Track Material Co., Ltd, Henan Funing Construction Engineering Co., Ltd, Shanghai Huibo Investment Co., Ltd., Shanghai Huibo (Sudan) Factory for Railway Cement Sleeper and Accessories Factory, Chad Mining Headquarters, Yangtze Railroad Material Co., Ltd in America and other domestic and foreign subsidiaries.

With the advancement of the times and science and technology, as well as the rapid development of urban rail transit, ANTIE EQUIPMENT continues to expand its product categories. The company's main products include rail clips, rail spikes, bolts, nuts, tie plates, elastic pads, section steel, rail clamps, joint bars, rubber and plastic products, brake shoes, and other more than 100 kinds of railway products. ANTIE EQUIPMENT drives innovation with technology, adheres to the road of specialization and intelligence, and fully promotes the operation of production lines such as hot rolled screw spikes, rolled tie plates, injection products, CFE damper, and height adjustment pads. In the past 10 years, ANTIE EQUIPMENT made the leap successfully from ordinary railways and subways to high-speed railways, intercity railways, and foreign fastening systems, it also has developed and produced synthetic sleepers, synthetic evacuation walkways, goosenecks, bridge guardrails, steel brackets, steel bridges, steel structures, bridge U-ribs, shear studs, and other new products.

Under the good operation of ISO 9001, ISO 14001, ISO 45001, and ISO 50001, ANTIE EQUIPMENT develops a high-performance management model and implements the "7S" management system. Under high-quality and high-standard production management, ANTIE EQUIPMENT was awarded 28 CRCC certificates, 30 utility model patents, and 2 research invention patents. The scientific and technological innovation of products was carried out in special areas such as plateaus, alpine, windy sand, and acid rain areas, the major breakthroughs have been achieved. Taking "innovation to promote green development" as its production and business philosophy, ANTIE EQUIPMENT has been promoting the application of energy-saving and emission-reduction technologies in recent years, laying a solid foundation for building a green enterprise, it was rated as "2021 National-level Green Factory".

ANTIE EQUIPMENT has long-term and stable cooperation with China Railway, CREC, CRCC, CCCC, and other group companies, and has gradually reached strategic alliance agreements, which are highly praised. The clip I, II, and III fastening systems produced by ANTIE EQUIPMENT have covered Wuguang Railway, Hada Railway, Menghua Railway, Fuxia Railway, Lanxin Railway, Hukun Railway, Chengkun Railway, Jingjiu Railway, Beishen Railway, Guiguang Railway, Xingquan Railway, Pumei Railway, Changbai Railway, Heruo Railway, and other national large and medium-sized railway construction projects. Subway fastener products were used in more than 40 urban rail transit and municipal railway projects such as Beijing Subway, Shanghai Metro, Guangzhou Metro, and Shenzhen Metro. The fastening system independently developed by ANTIE EQUIPMENT were used in the Sudan Railway (1,350 km), the Ethiopian National Railway, and the light rail (700 km), and the China-Laos Railway (1,035 km), the flagship project under the ambitious Belt and Road Initiative, Padma Bridge Railway in Bangladesh, Jakarta-Bandung high-speed rail in Indonesia and other projects. The joint bars, rail clips, synthetic sleepers and other products made by ANTIE EQUIPMENT were exported in the United States, Canada, Australia, Russia, Vietnam, etc 30 countries.

In a country with strong transportation, railways go first. Standing at the new historical starting point, the ANTIE EQUIPMENT team is in high spirits, strive to create a new situation of high-quality development, continues to write the "new speed" of ANTIE EQUIPMENT's development, strives to play a new movement for railways, and are committed to building a world-class brand and world-class railway fasteners supplier!

荣誉资质 | Honorary Certificate

04项 ISO管理体系认证证书 ISO Management System Certificate



质量管理体系认证证书

环境管理体系认证证书



职业健康安全管理体系认证证书

能源管理体系认证证书

02项 发明专利 Invention Patent



全自动涂覆控制系统V1.0 渗锌扣板自动化生产系统V1.0

30项 实用新型专利 Utility Model Patent Certificate

地铁用扣件系统
含防沙块的扣件
含防沙套的扣件
有轨电车轨道扣件
小阻力弹条
新型砟枕
钢轨连接装置
P50-2新型鱼尾板
便于固定的急救器
扣件落料转移装置
低压缩型橡胶垫板
用于列车减震的橡胶垫板
用于轨道交通的锚固螺栓
轨距挡板型钢自动送料机构



地铁用扣件系统

含防沙块的扣件

含防沙套的扣件

有轨电车轨道扣件

22项 铁路产品认证证书

03项 城轨装备认证证书

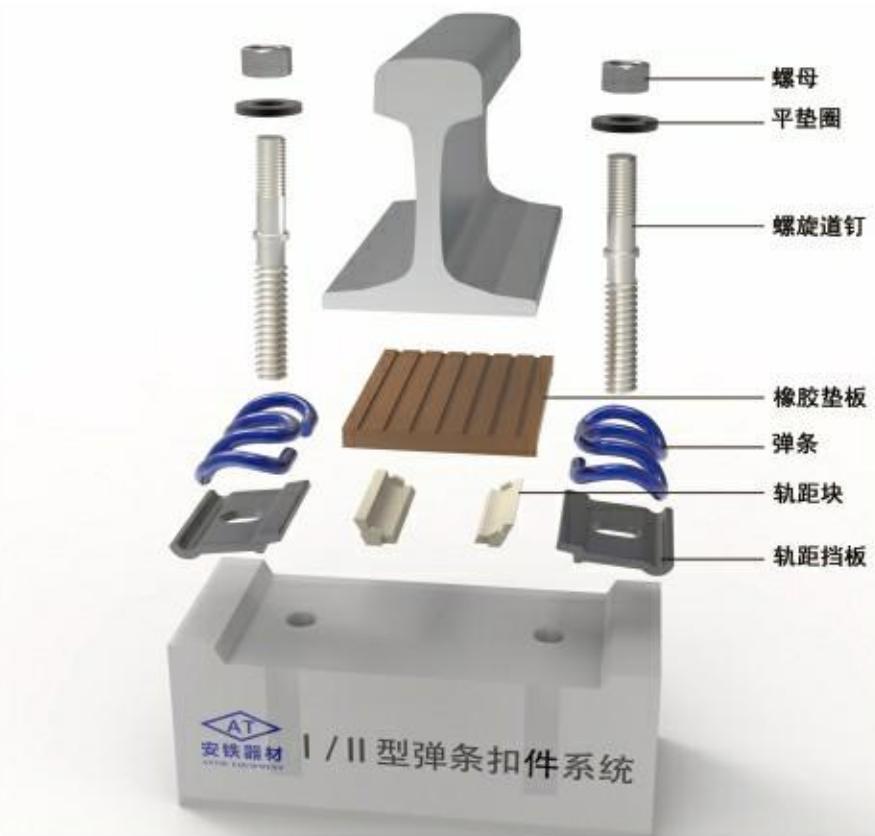
- 01-高铁扣件系统用铸造件
- 02-W300-1型扣件系统
- 03-客货共线铁路螺旋道钉 (TB/T)
- 04-护轨扣件用扣板 (Q/CR)
- 05-客货共线铁路螺旋道钉 (Q/CR)
- 06-客货共线铁路弹条 I 型扣件系统 (Q/CR)
- 06-客货共线铁路弹条 I 型扣件系统 (Q/CR) 附件
- 07-客货共线铁路弹条 III 型 (Q/CR)
- 08-客货共线铁路弹条 I 型 (Q/CR)
- 09-客货共线铁路弹条 III 型扣件预埋铁座 (Q/CR)
- 10-客货共线铁路弹条 II 型扣件系统 (Q/CR)
- 10-客货共线铁路弹条 II 型扣件系统 (Q/CR) 附件
- 11-客货共线铁路弹条 III 型扣件系统 (Q/CR)
- 11-客货共线铁路弹条 III 型扣件系统 (Q/CR) 附件
- 12-客货共线铁路弹条 II 型 (Q/CR)
- 13-客货共线铁路弹条 II 型 (TB/T)

- 14-客货共线铁路弹条 I 型 (TB/T)
- 15-客货共线铁路扣件系统用轨下垫板 (Q/CR)
- 16-护轨扣件用轨下垫板 (Q/CR)
- 17-客货共线铁路扣件系统用轨下垫板 (TB/T)
- 18-WJ8铁垫板下弹性垫板
- 19-客货共线铁路弹条 I 型扣件系统 (TB/T)
- 19-客货共线铁路弹条 I 型扣件系统 (TB/T) 附件
- 20-客货共线铁路弹条 II 型扣件系统 (TB/T)
- 20-客货共线铁路弹条 II 型扣件系统 (TB/T) 附件
- 21-客货共线铁路弹条 III 型扣件预埋铁座 (TB/T)
- 22-客货共线铁路弹条 III 型扣件系统 (TB/T)
- 22-客货共线铁路弹条 III 型扣件系统 (TB/T) 附件
- 23-城市轨道交通弹条 I 型扣件 弹条
- 24-城市轨道交通弹条 II 型扣件 弹条
- 25-城市轨道交通弹条 III 型扣件 弹条

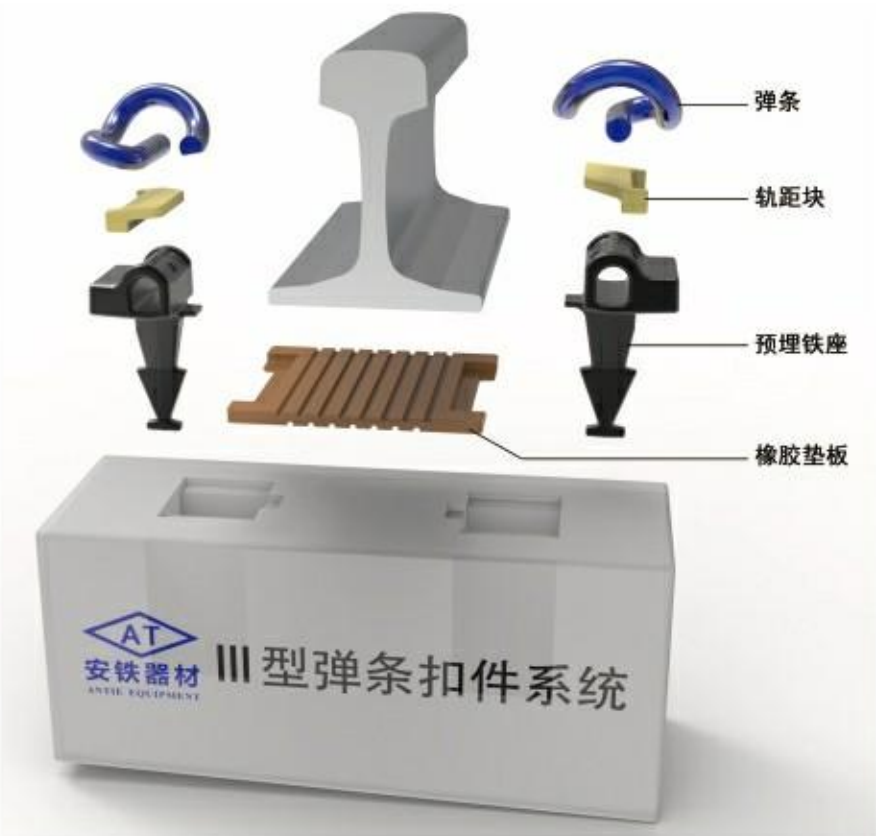


主营产品系列 | Main Products

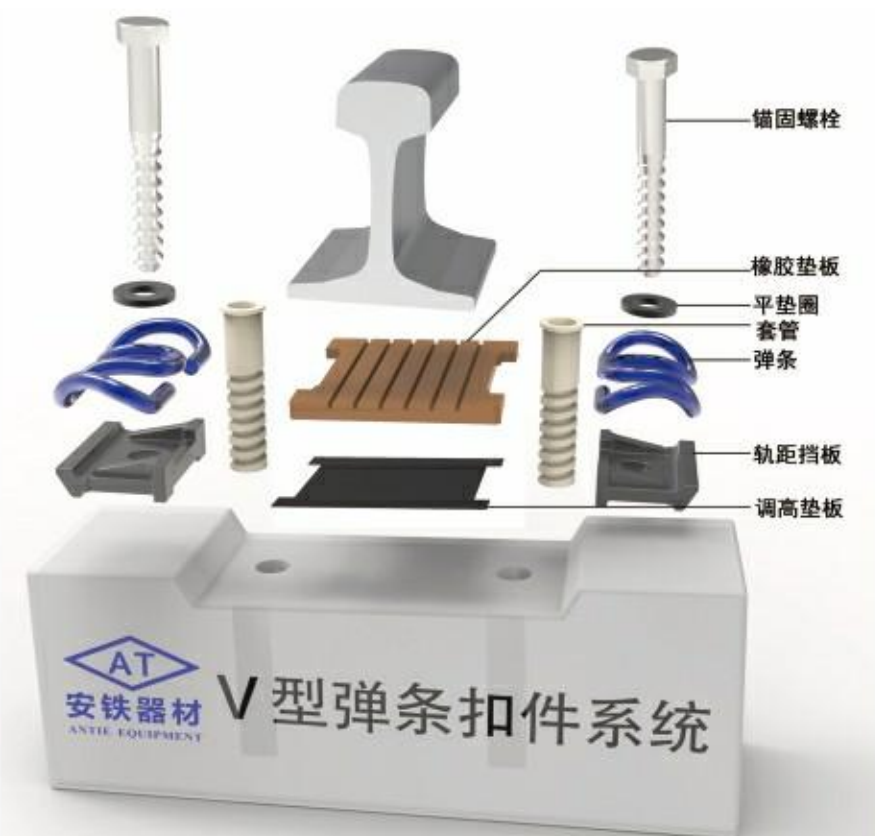
01 扣件系列
Fastening Systems



弹条I, II型扣件
Type I, II Fastening System



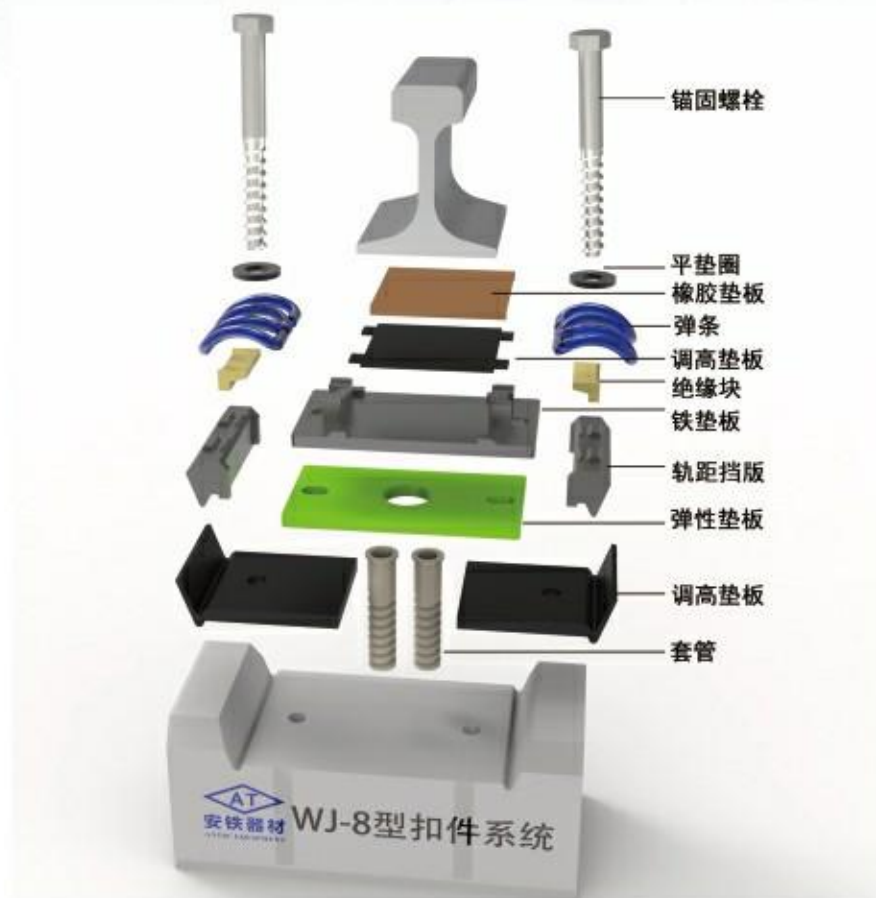
弹条III型扣件
Type III Fastening System



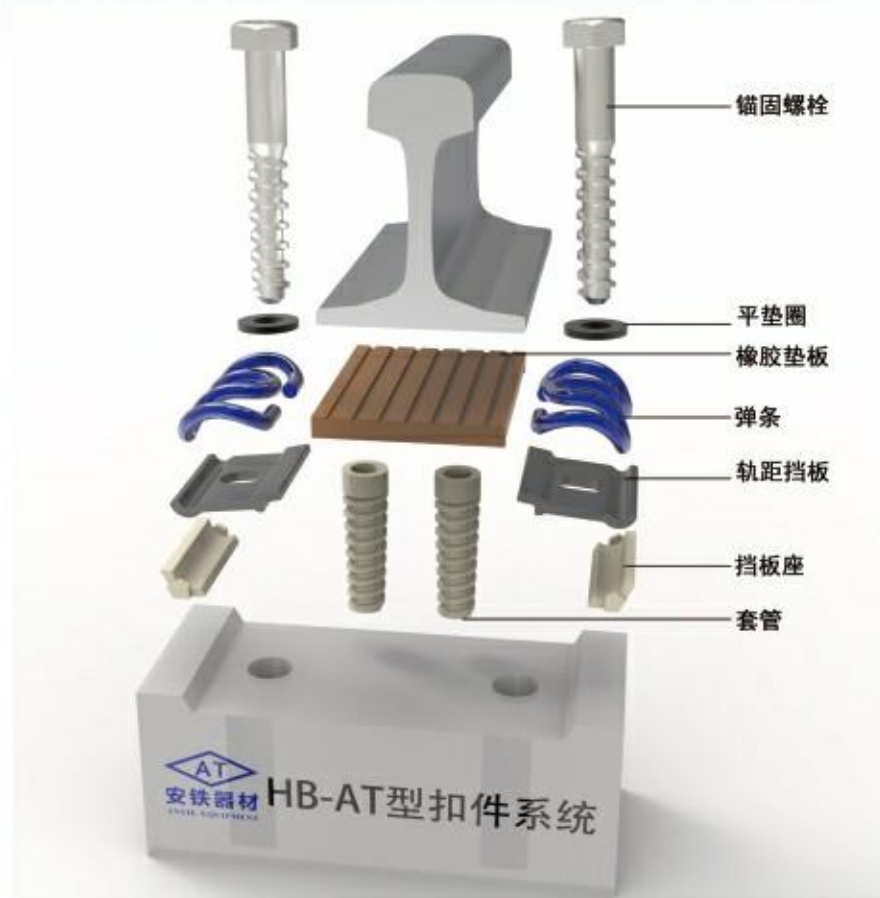
弹条V型扣件
Type V Fastening System



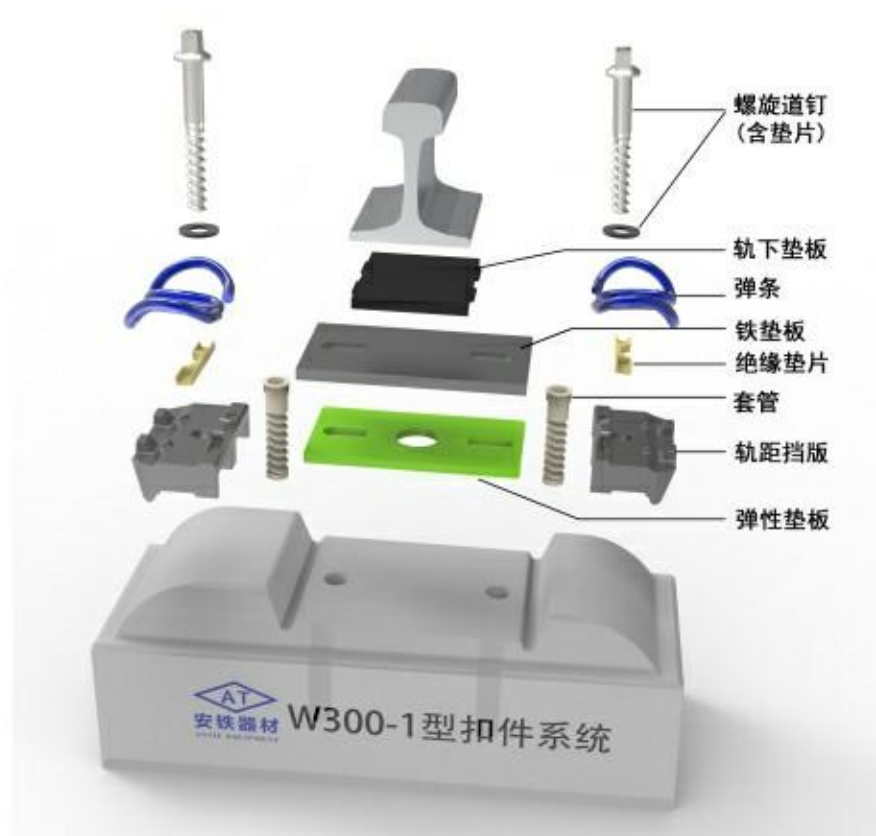
地铁DZIII, DTVI2扣件
DZIII, DTVI2 Fastening System



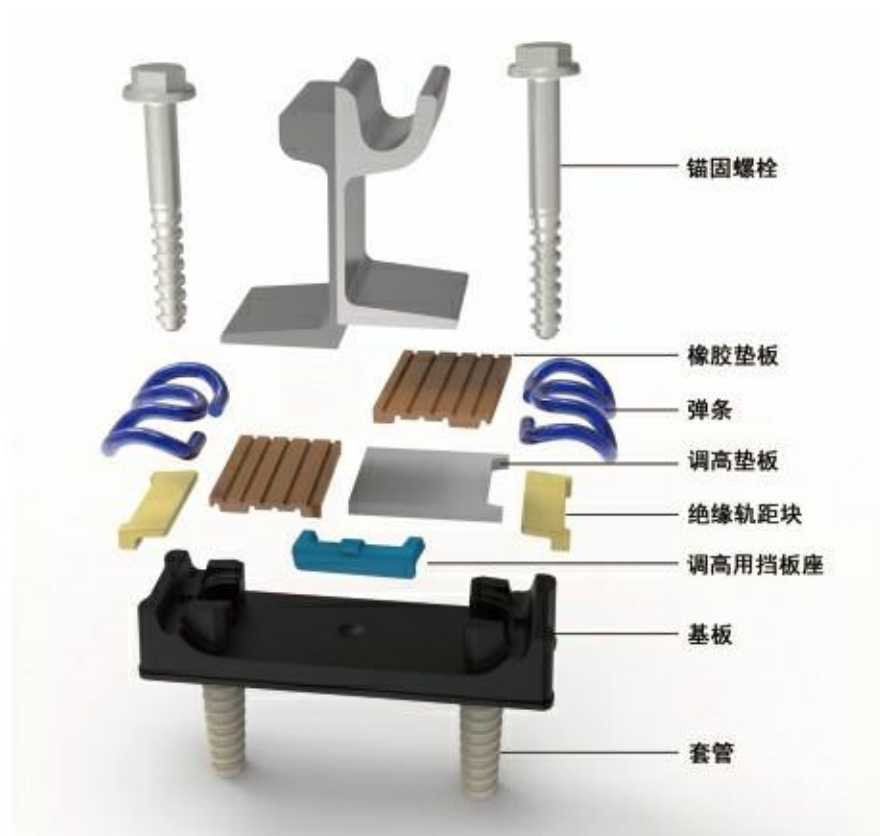
高铁WJ-8型扣件
Type WJ-8 Fastening System



HB-AT扣件
HB-AT Fastening System

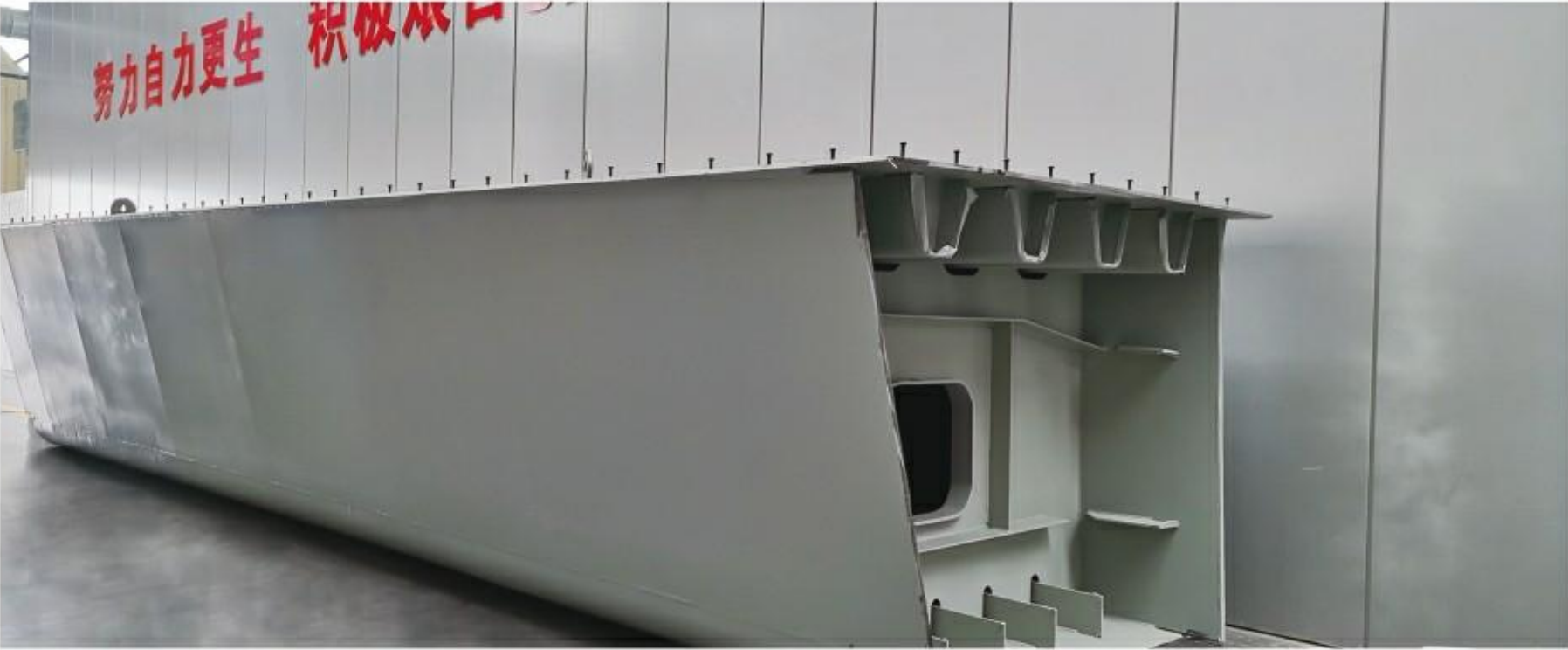


高铁W300-1扣件
W300-1 Fastening System



有轨电车扣件
Tram Fastening System

02 钢桥梁和钢构件
Steel Bridges and Steel Structures



钢桥梁
Steel Bridge



钢横梁现场安装图
On-Site Installation of Goosenecks



钢横梁现场安装图
On-Site Installation of Goosenecks

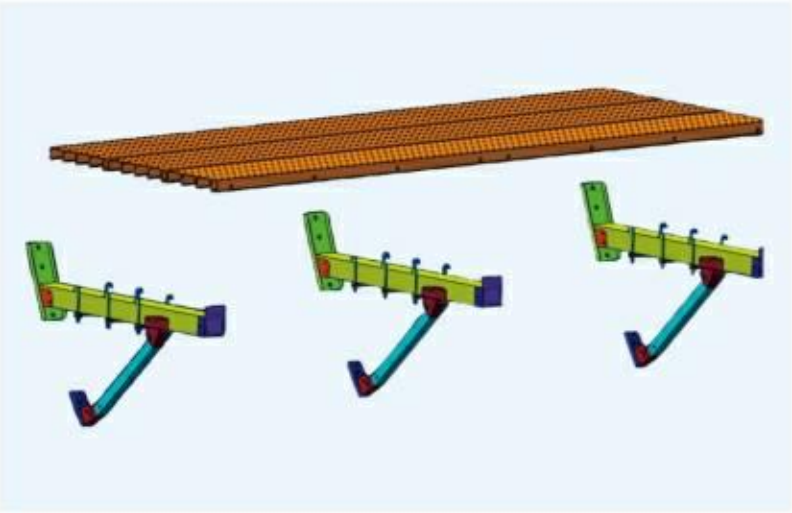


吊围栏现场安装图
On-Site Installation of Hanging Fence



护栏现场安装图
On-Site Installation of Guardrail

03 疏散平台和合成轨枕
Evacuation Walkway and Synthetic Sleepers



疏散平台装配图
Evacuation Walkway Assembly



疏散平台
Evacuation Walkway



疏散平台支撑
Evacuation Walkway Support



合成轨枕
Synthetic Sleepers



合成轨枕现场安装
On-site Installation of Synthetic Sleepers



合成轨枕现场安装
On-site Installation of Synthetic Sleepers

01 全自动弹条生产线 Automatic Rail Clip Production Line

8条全自动弹条成型生产线，实现弹条生产过程中上料、热成型和热处理的全自动化，产能12万根/日。
8 automatic rail clip production lines realize the automatic loading, hot forming, and heat treatment of rail clips, the output is 120,000 Pcs/day.



02 全自动道钉生产线 Automatic Rail Spike Production Line

3条全自动道钉生产线，实现道钉类产品自动上下料、IGBT加热、全自动化热成型及热滚丝，由进口机械手自动化作业，产能3万根/日。

3 automatic rail spike production lines realize automatic loading and unloading, IGBT heating, automatic thermoforming, and hot threading, automated operation by imported robots, the output is 30,000 Pcs/day.



03 螺旋道钉生产线

Screw Spike Production Line

螺旋道钉生产线由全自动多工位冷镦成型机和搓丝机组成，自动断料，多工位冷镦成型，自动搓丝，产能6万根/日。

The screw spike production line is composed of automatic multi-station cold upsetting machine and thread rolling machine, the output is 60,000 Pcs/day.



04 螺母生产线

Nut Production Line

螺母生产线由全自动多工位冷镦成型机和攻牙机组成，自动断料，多工位冷镦成型，自动攻牙，产能7万件/日。

The nut production line is composed of automatic multi-station cold upsetting machine and thread rolling machine, the output is 70,000 Pcs/day.



05 螺栓生产线

Bolt Production Line

3条螺栓生产线采用全固态、IGBT加热设备对工件进行加热以及专用滚丝机，产能2万根/日。
 3 bolt production lines are composed of all-solid-state IGBT heating equipment to heat the workpiece and special thread rolling machines, the output is 20,000 Pcs/day.



06 管片螺栓生产线

Tunnel Bolt Production Line

2条管片螺栓生产线采用全固态IGBT加热设备对工件进行加热以及自动化专用滚丝机，产能1.5万根/日。
 The tunnel bolt production line is composed of all-solid-state IGBT heating equipment to heat the workpiece and automatic special thread rolling machine, the output is 15,000 Pcs/day.

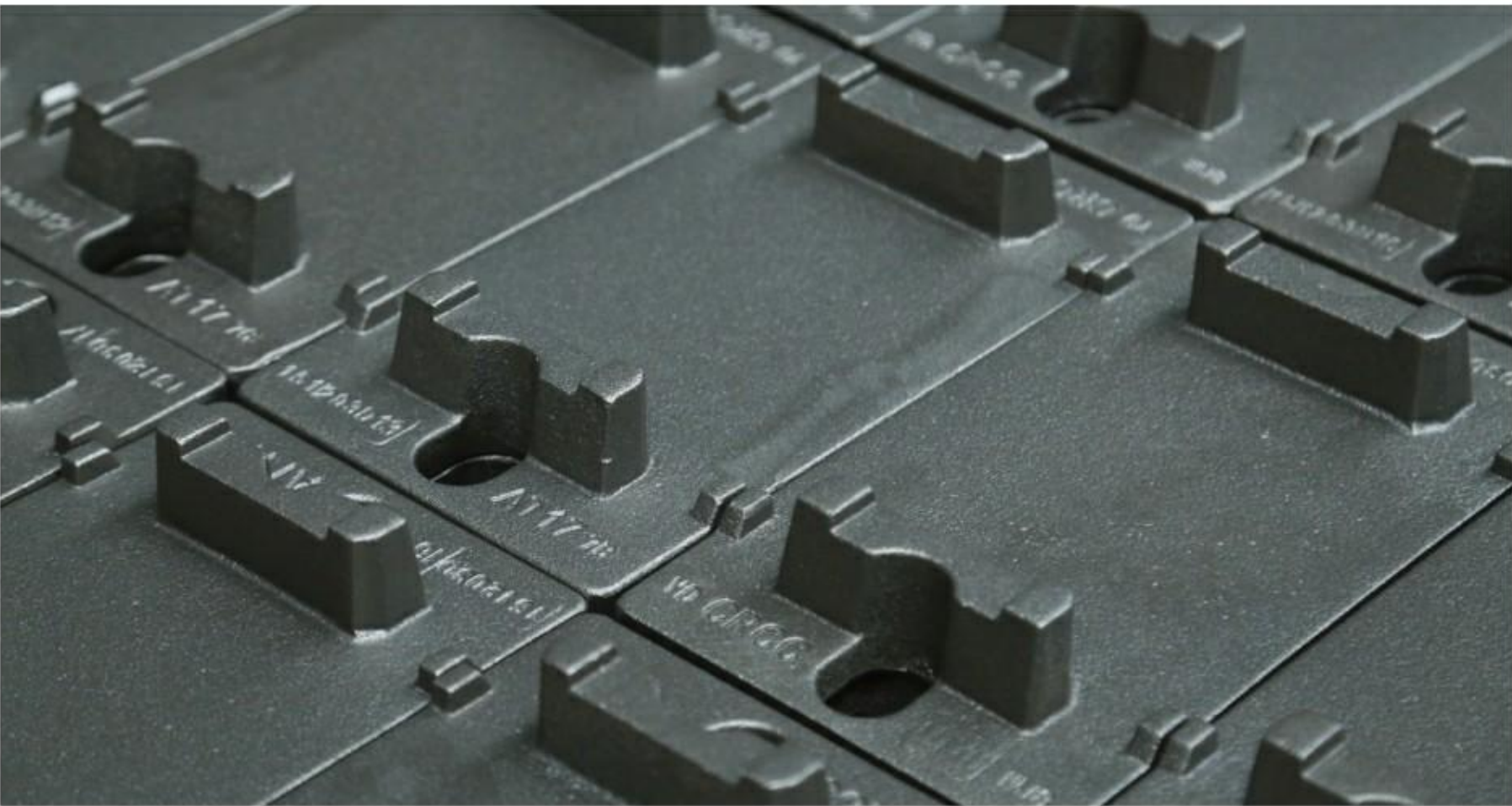


07 自动铸造生产线

Automatic Casting Production Line

2条自动铸造生产线采用迪砂造型铸造工艺，机械化造型生产效率高，适用于普铁、高铁、城铁的铁垫板、预埋铁座、防爬器、急救器、轨卡等球铁类产品。产能100吨/日。

The 2 automatic casting production lines adopt the DISA molding casting process, and the mechanized molding has high production efficiency, which are suitable for ductile iron products such as tie plates, rail shoulders, rail anchors, first aid devices, rail clamps, etc. The output is 100 t/day.



08 轧制铁垫板生产线

Tie Plate Rolling Production Line

2条轧制铁垫板生产线，主要生产W300-1扣件系统的GRP21铁垫板，产能500万件/年。

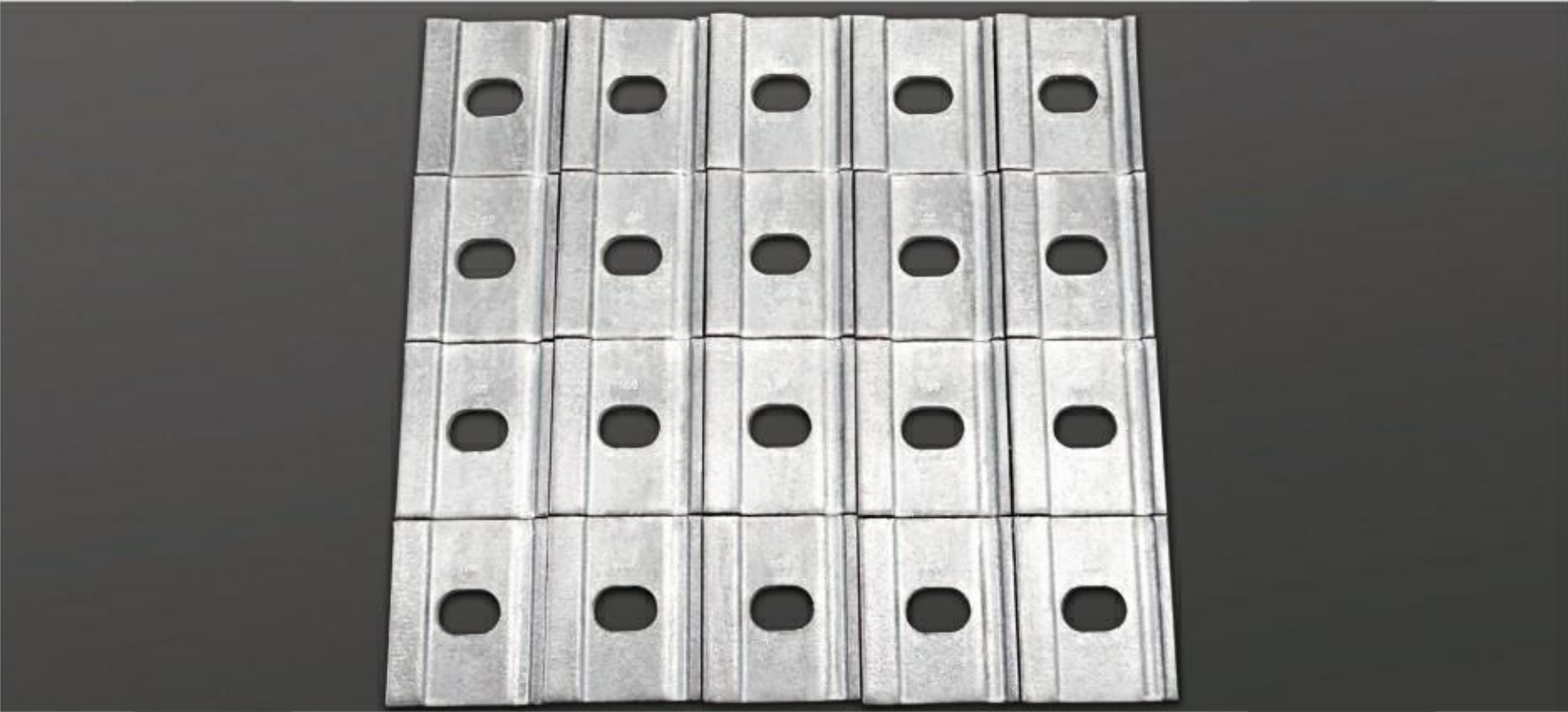
2 tie plate rolling production lines mainly produce GRP21 tie plates for W300-1 Fastening System, the output is 5,000,000 Pcs/year.



09 轨距挡板生产线

Rail Clamp Production Line

5条轨距挡板生产线，挡板型钢是由我公司生产的异型断面钢材，挡板采用热轧方法生产。产能12万块/日。
5 rail clamp production lines, the section steel of rail clamps made of special-shaped section steel are made by our company, and the rail clamps are hot rolled. The output is 120,000 Pcs/day.



10 弹性垫板生产线

Elastic Pad Production Line

2条弹性垫板生产线主要生产WJ-8和W300-1铁垫板下弹性垫板，具有良好的减振性、耐疲劳性，并且有耐低温、耐化学腐蚀以及耐老化的特点，广泛应用于高速铁路、城轨等线路领域，为行车的安全性、稳定性、舒适性提供了良好的保障。产能50万件/月。

The 2 elastic pad production lines mainly produce elastic pads for WJ-8 and W300-1 high-speed railway fastening systems, which have good vibration damping, and fatigue resistance, it also has the features of suitable low temperature and chemical corrosion resistance, as well as excellent aging. Elastic pads are widely used in high-speed railways, and intercity railways, providing a good guarantee for the safety, stability, and comfort of driving. The output is 500,000 Pcs/month.



11 轧钢生产线

Steel Rolling Production Line

轧钢生产线由5架450mm轧机、天然气加热炉、热锯机、自动步进式凉床和冷校直机组成，生产各类挡板型钢、鱼尾板型钢等，产能500吨/日。

The steel rolling production line is composed of 5 sets of 450mm rolling mills, gas generator, heating furnace, hot saw, automatic walking cooling bed and cold straightening machine, it mainly produces section steel of gauge plates and fishplates, the output is 500 t/day.



12 钢轨接头夹板生产线

Joint Bar Production Line

钢轨接头夹板生产线采用安铁器材自制型钢，按照TB、AREMA、UIC、BS等标准，生产普通接头夹板、高强接头夹板、异形接头夹板、冻结接头夹板、绝缘接头夹板、胶结接头夹板、绝缘胶结接头夹板、鼓包接头夹板等系列产品。产能130吨/日。

The joint bar production line makes use of section steel made by Antie Equipment, it produces various joint bars that comply with TB, AREMA, UIC, and BS Standards, such as regular joint bars, high-strength joint bars, compromise joint bars, frozen joint bars, insulated joint bars, bonded joint bars, bonded insulated joint bars, joggled joint bars. The output is 130 t/day.



13 注塑生产线 Injection Production Line

注塑车间拥有16台恩格尔注塑机（2台350T、2台450T、5台650T、3台850T、4台1350T）和1条先进的自动供料系统，专业从事铁路、汽车、家电等尼龙件、塑料件的生产制造。目前各类高铁配件的产能为轨距挡板9万件/月、尼龙套管90万件/月、轨下垫板45万件/月、调高垫板9万件/月、绝缘垫片120万件/月等。

The injection workshop has 16 sets of Engel injection machines (2 sets of 350T, 2 sets of 450T, 5 sets of 650T, 3 sets of 850T, 4 sets of 1350T), and 1 advanced automatic feeding system, specializing in the production of nylon parts, and plastic parts for railways, automobiles, home appliances. At present, the maximum output for high-speed rail accessories is as follows: 90,000 Pcs/month for guide plates, 900,000 Pcs/month for nylon dowels, 450,000 Pcs/month for rail pads, 90,000 Pcs/month for height-adjustment pads, 1,200,000 Pcs/month for insulated pads, etc.



14 CFE包裹阻尼材料生产线 CFE Damper Production Line

CFE包裹阻尼材料生产线采用德国进口的500吨和700吨热压机，配置全铝制模具，使产品的密度、尺寸等方面更加有质量保证。产能7公里/月。

The CFE (chamber filling element) damper production line is composed of 500-ton and 700-ton hot presses imported from Germany, and the all-aluminum mold better ensures the stable quality of the products in density and size. The output is 7 km/month.



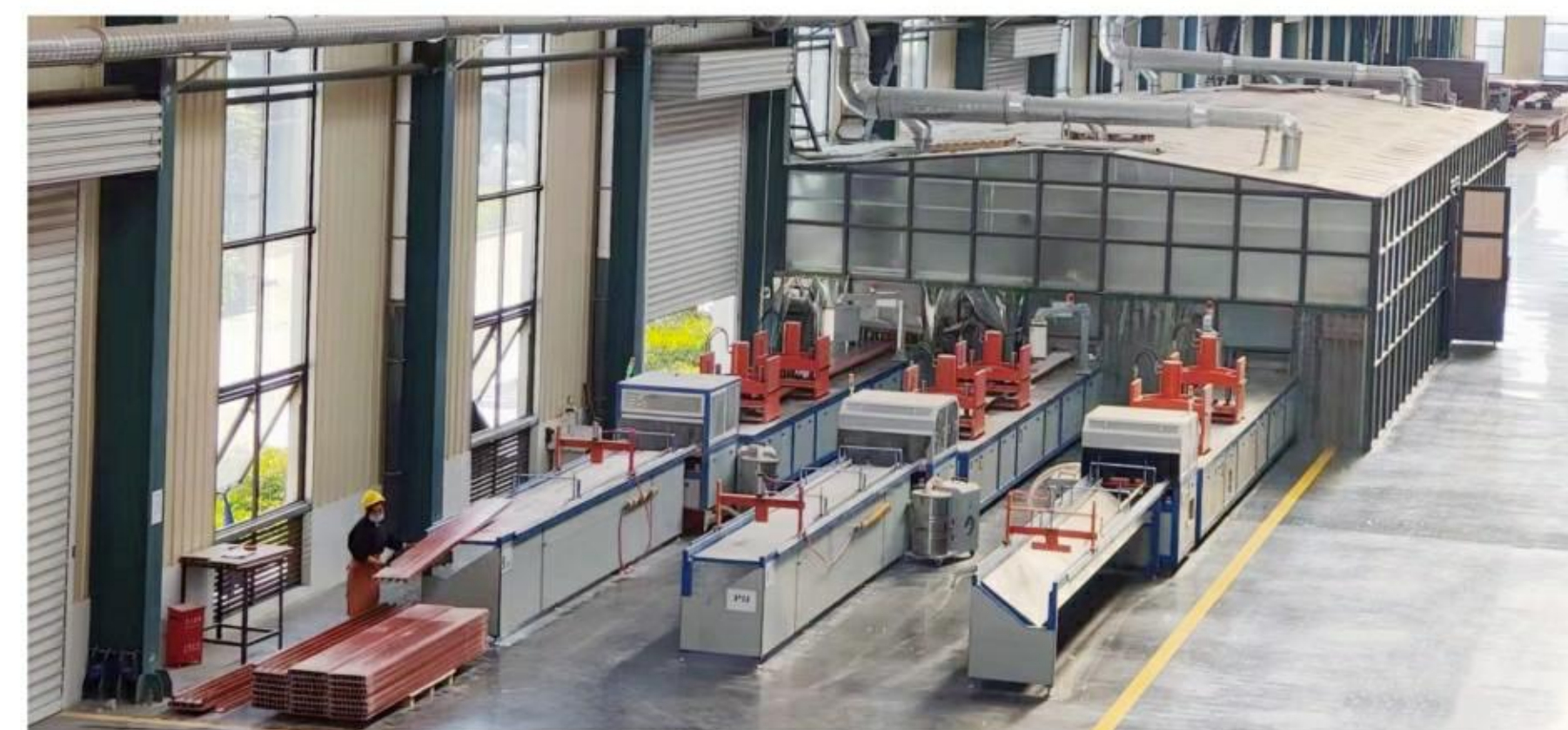
聚氨酯泡沫合成轨枕是由连续玻璃纤维和聚氨酯树脂经发泡拉挤工艺制备而成。与传统的木枕和水泥枕相比，合成轨枕具有强度高、耐腐蚀、防水、防火、防虫、绝缘性能好等特性，以及重量轻、易加工、施工安装便捷、使用寿命长、可回收再利用等优点，适用于道岔、桥梁、地铁等特殊地段，符合城市轨道交通环保要求。产量为15000 m³/年。

The synthetic sleeper of polyurethane foam is made of continuous glass fiber and polyurethane resin by the foaming pultrusion process. Compared with traditional wooden sleepers and cement sleepers, synthetic sleepers have the features of high strength, corrosion resistance, water resistance, fire resistance, insect resistance, and better insulation performance, as well as light in weight, easy to process, convenient for construction and installation, longer service life, and recyclability. Synthetic sleepers are applied in special sections such as turnouts, bridges, subways, etc., which meet the environmental protection requirements of urban rail transit. The output is 15000 m³/year.



复合材料疏散平台是以酚醛树脂为基体材料，玻璃纤维无捻粗纱为增强材料，采用拉挤压工艺制成。疏散平台具有高强度、高阻燃、低烟密度、低毒性、重量轻、抗冲击、耐老化、耐腐蚀、表面防滑等特点，能满足于地铁隧道内的使用环境，便于施工安装和更换，且维护成本低。

The synthetic evacuation walkway is made of phenolic resin as the matrix material and glass fiber roving as the reinforcing material, which is made by the pultrusion process. The synthetic evacuation walkway has the features of high strength, high flame retardancy, low smoke density, low toxicity, light in weight, impact resistance, UV resistance, aging resistance, corrosion resistance, as well as surface non-slip. It can meet the operating environment in the subway tunnel and has the advantages of convenience for installation and replacement as well as low maintenance costs.



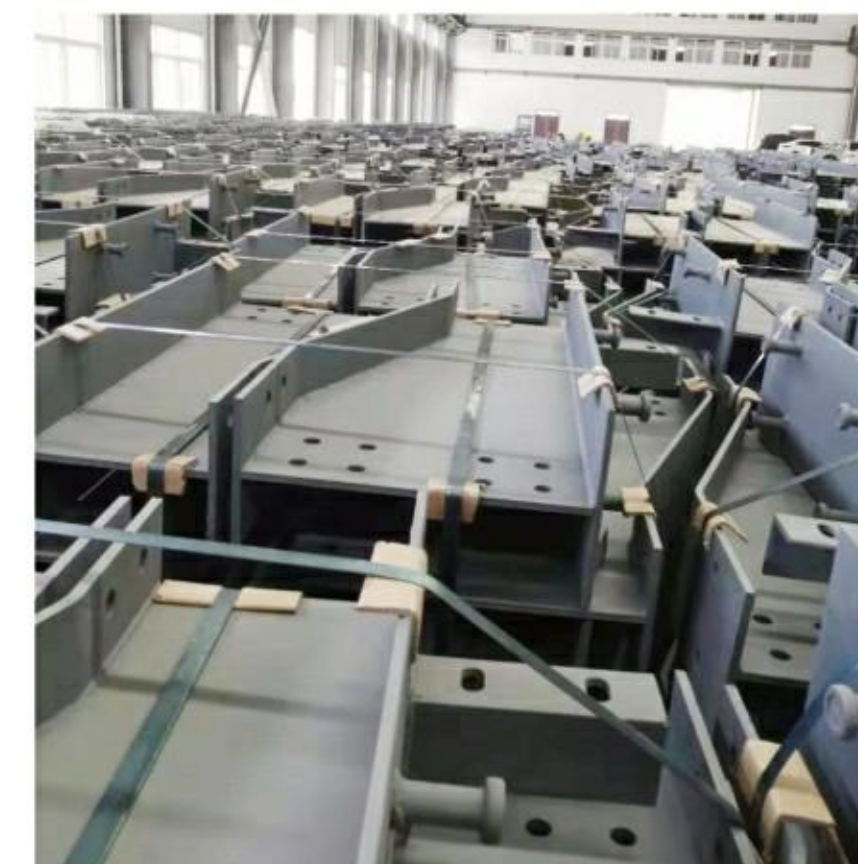
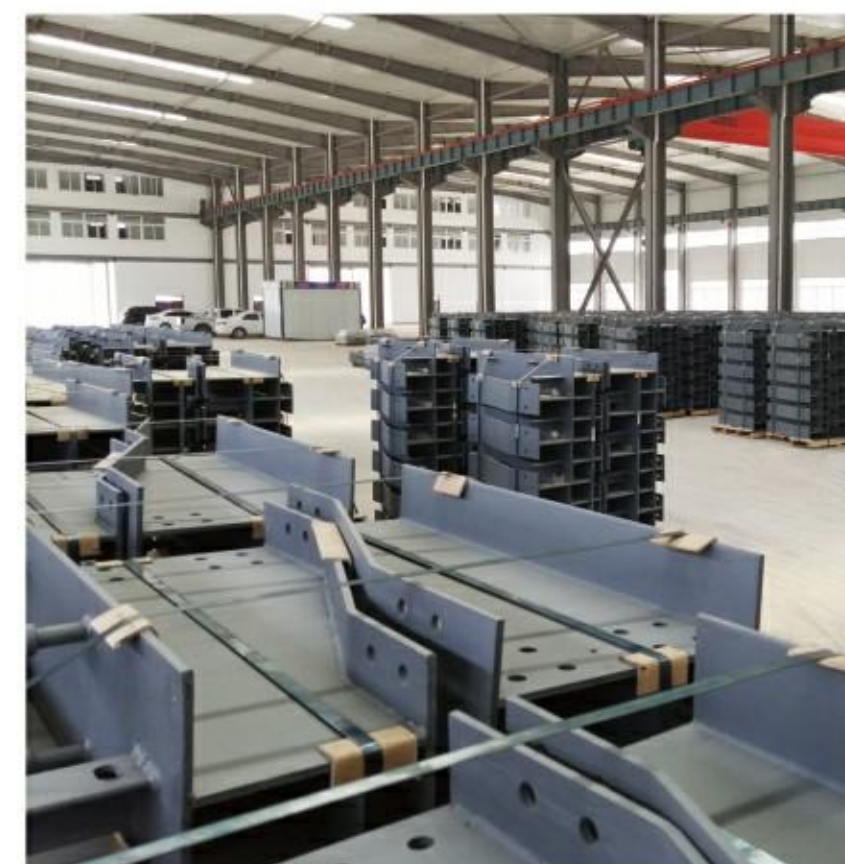
我公司拥有200吨-1000吨各类橡胶硫化机26台，1克-2000克注塑机7台，以及各类先进的检测设备，具有年产8000吨的生产能力，可根据客户要求，研发、代工、定制各类橡胶制品。

Our company has 26 sets of 200-1,000-ton rubber vulcanizers and 7 sets of 1-2,000-gram injection molding machines, as well as various advanced testing equipment, with an annual production capacity of 8,000 tons. According to customer requirements, we can provide various rubber products as OEM or ODM.

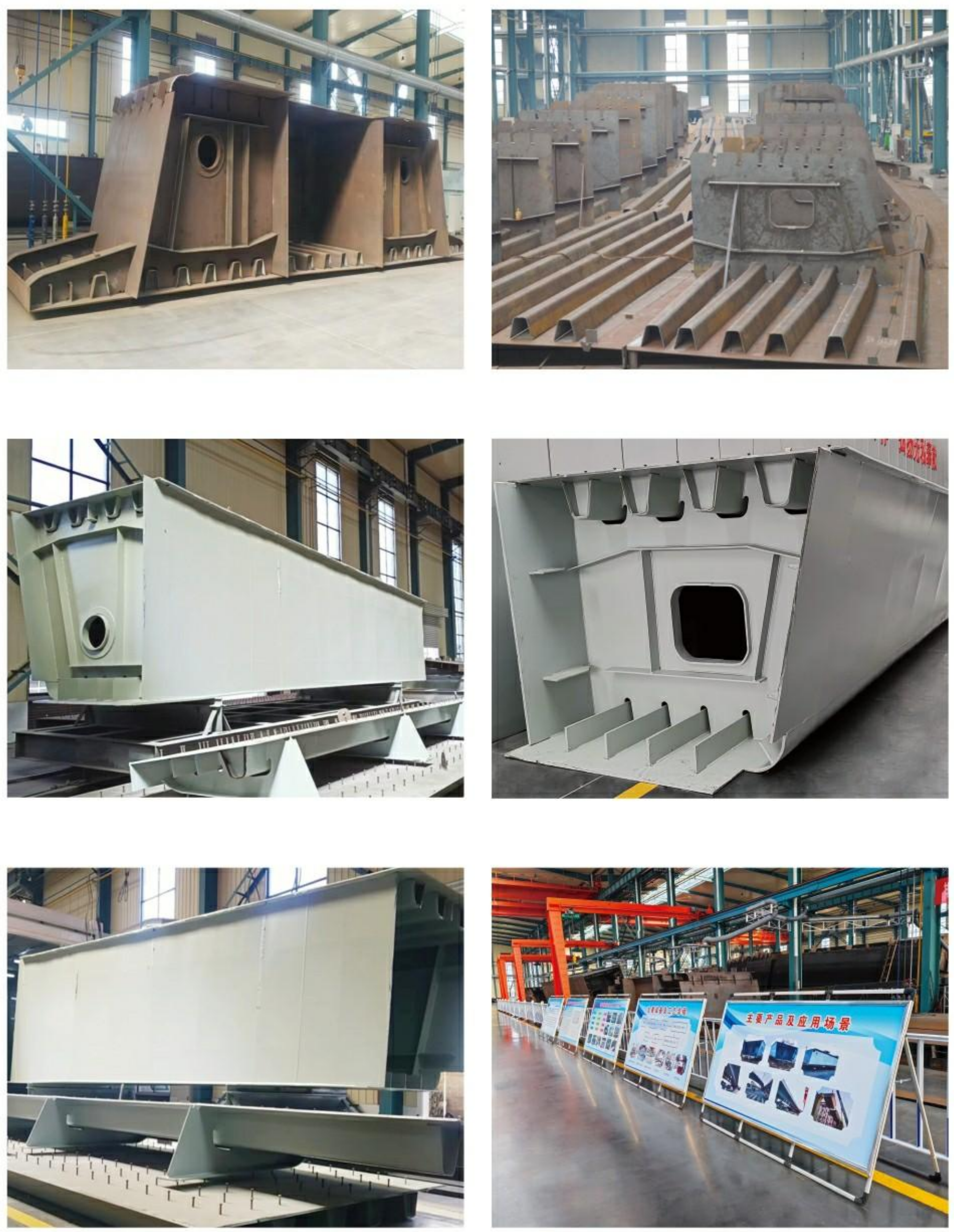


焊接生产线由激光切割机、数控折弯机、高速数控角钢冲孔打字剪切生产线、搬运机器人、组对机器人、焊接机器人等先进设备组成，主要生产产品有普速铁路T梁预埋件、人行道钢横梁、吊围栏，高速铁路箱梁预埋件、扶手栏杆、桥墩围栏等各种钢构件。

The welding production line is composed of advanced equipment such as laser cutting machines, CNC bending machines, high-speed CNC angle steel punching, typing, and shearing production line, handling robots, grouping robots, welding robots, and so on. It mainly produces T-beam embedded parts, sidewalk goosenecks, hanging rails, as well as various steel products such as box girder embedded parts, handrails, and pier fences for high-speed railways.



19 钢桥梁生产线
Steel Bridges Production Line



20 剪力钉生产线
Shear Studs Production Line



21 U肋板生产线
Bridge U-rib Production Line



22 达克罗生产线
Dacromet Production Line

达克罗是DACROMET的音译，简称达克罗、达克锈，国内命名为锌铬涂层。达克罗是一种将锌粉、铝粉、铬酸、去离子水为主要成分的防腐涂料，均匀浸涂在工件表面，经烘烤形成锌铬涂层的防腐工艺。产能20吨/日。

Dacromet is an anti-corrosion coating with zinc powder, aluminum powder, chromic acid and deionized water as the main components, which is evenly dipped on the surface of the workpiece and baked to form a zinc complex coating. The output is 20 t/day.



23 静电喷涂生产线
Electrostatic Painting Production Line

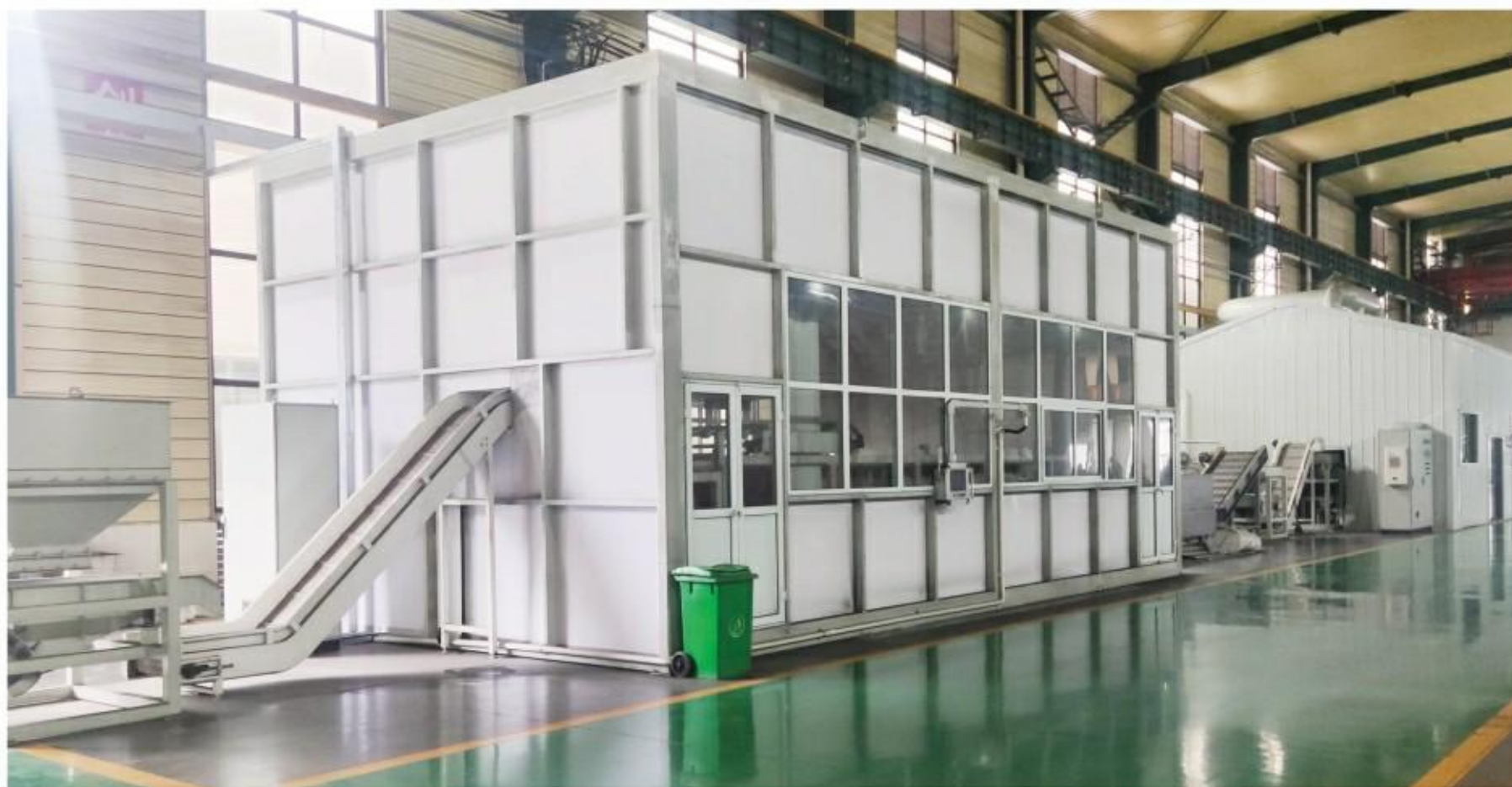
连续通过式全自动静电喷涂生产线，是将塑料粉末通过高压静电设备充电，并在电场的作用下均匀地吸附在工件表面，再经过高温烘烤，使塑料颗粒融化成致密的保护层，达到防腐的效果。工件表面平滑，外观精美，防腐效果优良。产能50吨/日。

The continuous-pass automatic electrostatic painting production line is a process in which the surface of the workpiece is electrostatically painted and solidified at high temperature, the whole process is automatically controlled. The surface of the workpiece is smooth, the appearance is beautiful, and the anti-corrosion effect is excellent. The output is 50 t/day.



热镀锌，也称为“热浸锌”或“热浸镀锌”，将经过前处理的钢或铸铁制件浸入熔融的锌浴中，在其表面形成锌和（或）锌铁合金镀层的工艺过程和方法，产能20吨/日。

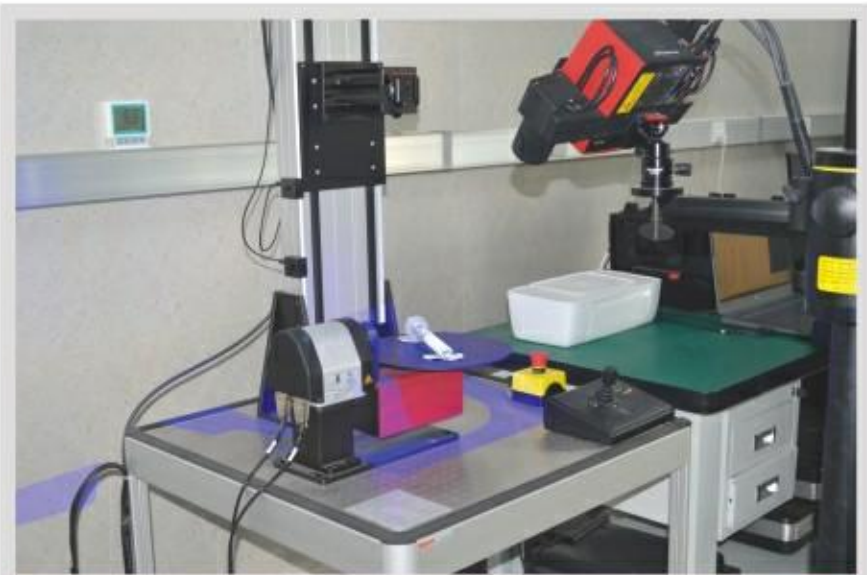
Hot-dip galvanizing production line is a process in which pre-treated steel or cast iron parts are immersed in a molten zinc bath to form zinc and/or zinc-iron alloy coatings on their surfaces. The technological process and method, the output is 20 t/day.



多元合金共渗生产线是将工件置于含多种渗剂元素的炉胆中，经过长达八小时的加热保温工序，使多种元素渗入工件表面的化学热处理过程。工件表面具有抗高温、耐腐蚀、耐磨损等防腐性能，并获得中国铁道科学研究院金属及化学研究所、中铁工程设计咨询集团有限公司、中国铁路经济规划研究院共同授权的PCA专利防腐技术。现有3条3.5米加热体生产线，3条5米加热体生产线，1条6米加热体生产线，每条生产线附带3个炉胆。产能120吨/日。

The multi-alloy co-infiltration production line is a chemical heat treatment process in which the workpieces are placed in a furnace containing various infiltrating elements, after eight-hour heating and heat preservation process, various elements are infiltrated into the surface of the workpieces. The surface of the workpieces have anti-corrosion properties such as high temperature resistance, corrosion resistance and wear resistance, and have obtained the PCA patent anti-corrosion technology jointly authorized by the Metal and Chemistry Research Institute of China Academy of Railway Sciences, China Railway Engineering Consulting Group Co., Ltd and China Railway Economic and Planning Research Institute. There are 3 sets of 3.5m heating body production lines, 3 sets of 5m heating body production lines, and 1 set of 6m heating body production line. Each production line has 3 furnaces. The output is 120 t/day.





3D扫描仪 | 3D Scanner



冲击试验机 | Impact Tester



盐雾试验箱 | Salt Spray Chamber



金相硬度检测仪 | Metallographic and Hardness Tester



三坐标测量仪 | CMM



弹条疲劳试验机 | Clip Fatigue Tester



磁粉探伤机 | Magnetic Particle Flaw Detector



万能材料试验机 | Universal Testing Machine



光谱成份分析仪 | Spectral Analyzer



动刚度试验机 | Dynamic Testing Machine



疲劳动态试验机 | Fatigue Dynamic Testing Machine

01 扣件
Fastening Systems

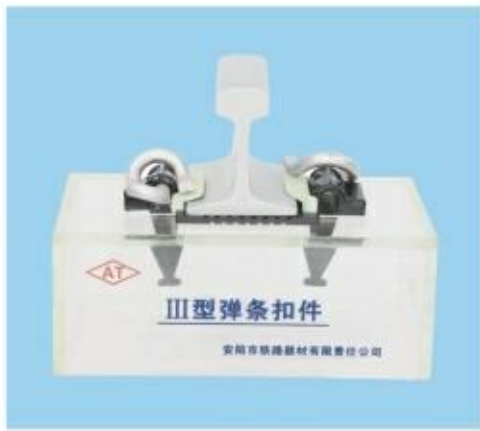
普
铁
扣
件



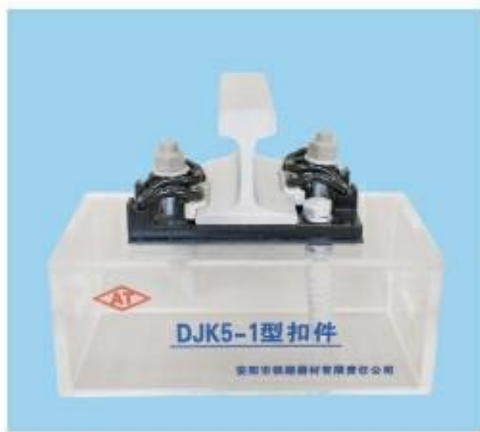
I 型扣件
I Fastening System



II 型扣件
II Fastening System



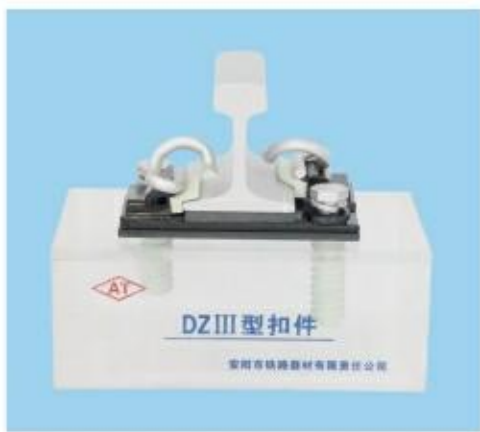
III 型扣件
III Fastening System



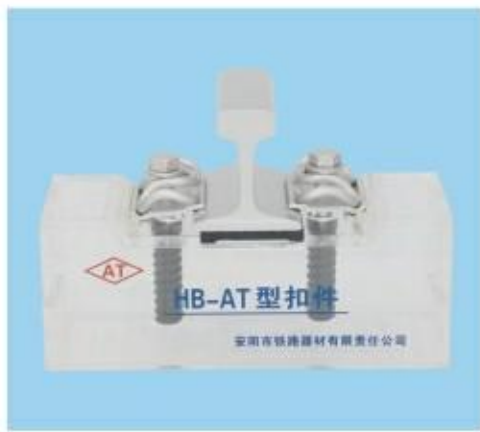
DJK5-1 型扣件
DJK5-1 Fastening System



DTV12 型扣件
DTV12 Fastening System



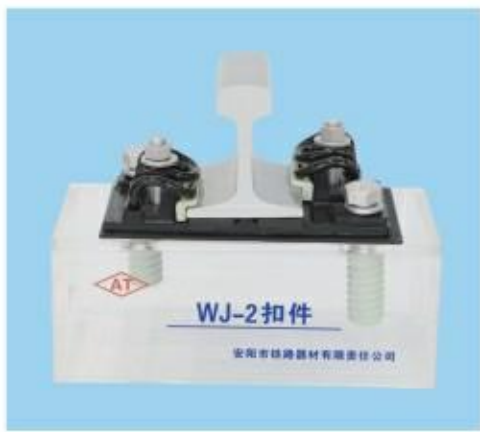
DZIII 型扣件
DZIII Fastening System



HB-AT 型扣件
HB-AT Fastening System

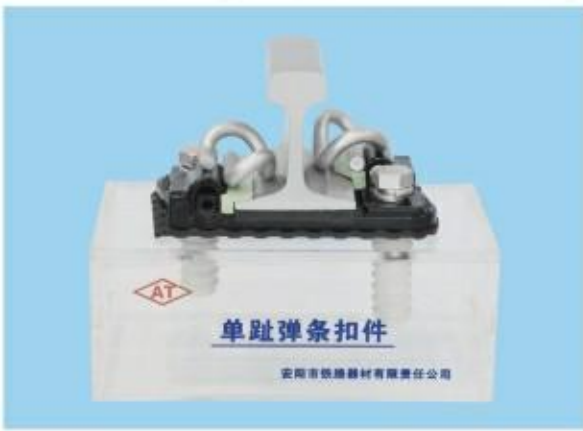


VI 型扣件
VI Fastening System

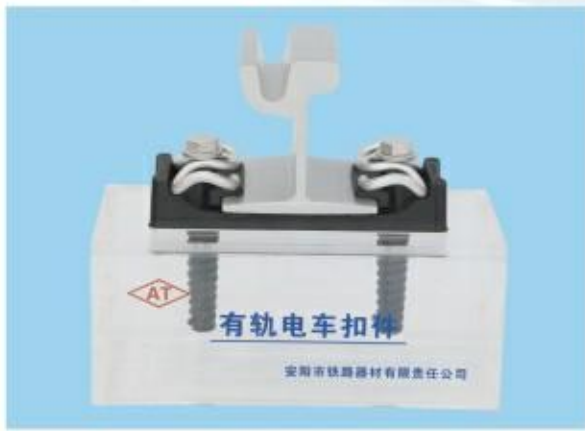


WJ-2 型扣件
WJ-2 Fastening System

城
铁
扣
件



单趾弹条扣件
Single Resilient Fastening System



有轨电车扣件
Tram Fastening System

城
铁
扣
件



V 型扣件
V Fastening System

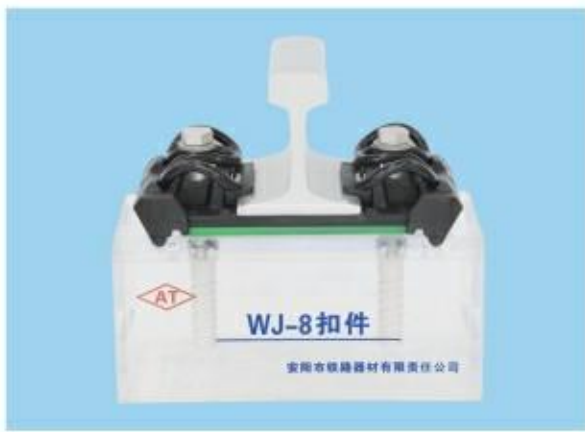


W300-1 型扣件
W300-1 Fastening System

高
铁
扣
件



WJ-7 型扣件
WJ-7 Fastening System



WJ-8 型扣件
WJ-8 Fastening System



I-A型弹条

Type I-A clip



I-B型弹条

Type I-B clip



II型弹条

Type II Clip



III型弹条

Type III Clip



单趾弹条

Single-toe Clip



E2055弹条

E2055 Clip



地铁弹条

Metro Clip



地铁弹条

Metro Clip



防盗弹条

Anti-Vandal Clip



韩国弹条

Korea Clip



俄罗斯弹条

Russia Clip



快速弹条

Fast Clip



SKL-3 弹条

SKL-3 Clip



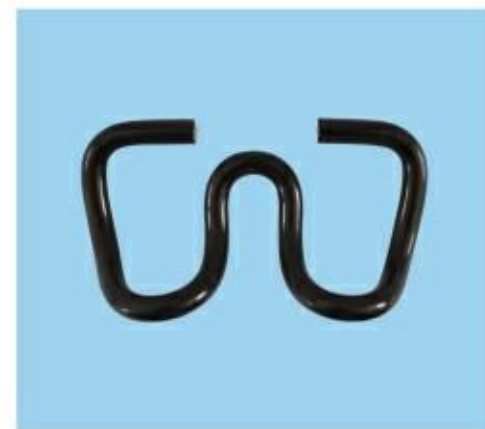
SKL-12 弹条

SKL-12 Clip



SKL-14 弹条

SKL-14 Clip



高铁弹条

High-speed Railway Clip



Deenik 弹条

Deenik Clip



Nabla弹片

Nabla Blade

03 螺栓
Bolts



T型螺栓
T-bolt



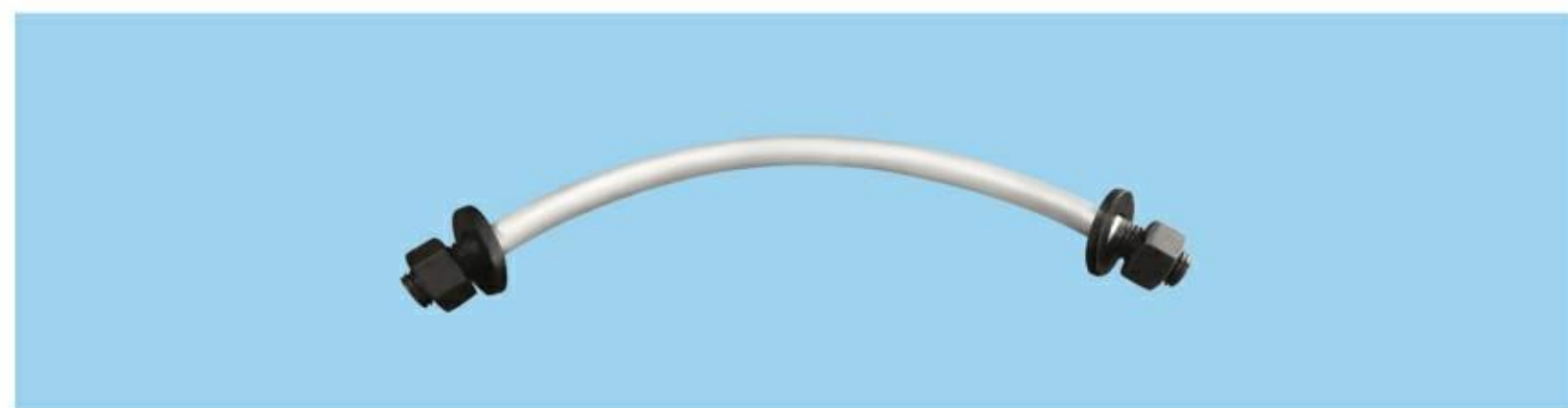
锚固螺栓
Anchor Bolt



鱼尾螺栓
Fish Bolt



管片螺栓
Curved Bolt



管片螺栓
Curved Bolt

04 道钉
Spikes



螺旋道钉
Screw Spike



螺旋道钉
Screw Spike



螺旋道钉
Screw Spike



螺旋道钉
Screw Spike



螺旋道钉
Screw Spike



Ss36 道钉
Ss36 Spike



DHS35道钉
DHS35 Spike

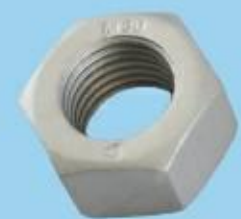


螺旋道钉
Screw Spike



勾头道钉
Dog Spike

05 螺母
Nuts



六角螺母
Hex Nut



不锈钢螺母
Stainless Steel Nut



防松螺母
Lock Nut



三角螺母
Triangular Nut



盖型螺母
Acron Nut



方形螺母
Square Nuts

06 垫圈
Washers



防松垫圈
Lock Washer



单层弹簧垫圈
Spring Washer



重型弹簧垫圈
Spring Washer



平垫圈
Flat Washers



双层弹簧垫圈
Spring Washers



重型弹簧垫圈
Spring Washers

07 铁垫板
Tie Plates



GRP21型铁垫板
GRP21 Tie Plate



WJ2A-II型铁垫板
WJ2A-II Tie Plate



WJ14型铁垫板
WJ14 Tie Plate



DZIII/ DTIII/DTV12型铁垫板
DZIII/DTIII/DTV12 Tie Plate



DTIII2型铁垫板
DTIII2 Tie Plate



P50/60型铁垫板
P50 /60 Tie Plate



III型分开式铁垫板
III Tie Plate



ZX-3型铁垫板
ZX-3 Tie Plate

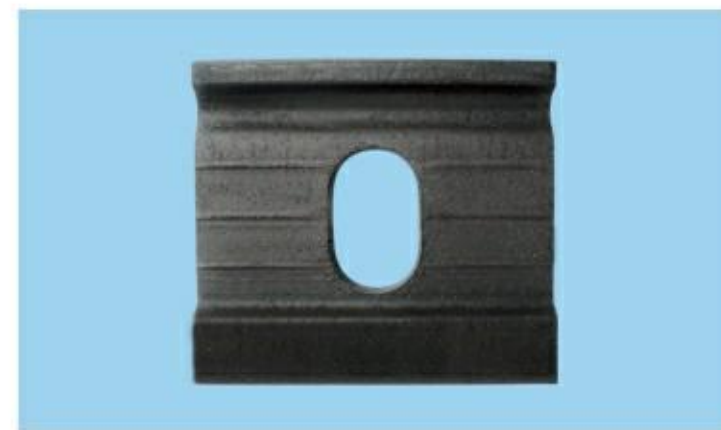


DTVII2型铁垫板
DTVII2 Tie Plate

08 轨距挡板
Rail Clamps



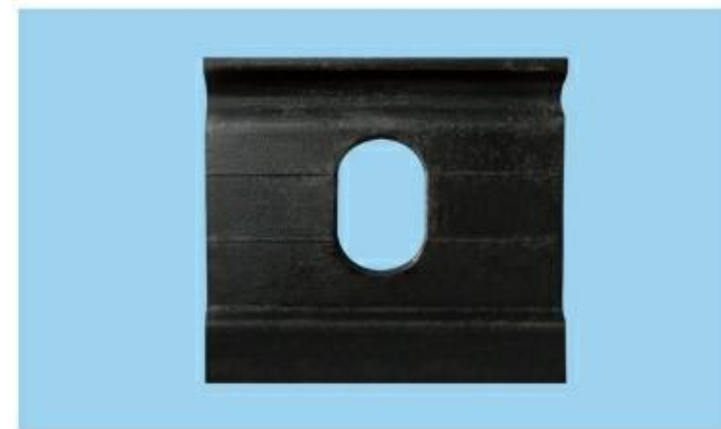
轨距挡板6#
Rail Clamp 6#



轨距挡板10#
Rail Clamp 10#



轨距挡板14#
Rail Clamp 14#



轨距挡板20#
Rail Clamp 20#



轨距挡板3#
Rail Clamp 3#



轨距挡板13#
Rail Clamp 13#

09 钢轨接头夹板
Joint Bars



P50/60/75鱼尾板
P50/60/75 Joint Bar



115-119RE鱼尾板
115-119RE Joint Bar



132-136-141RE鱼尾板
132-136-141RE Joint Bar



100-8 鱼尾板
100-8 Joint Bar



UIC60鱼尾板
UIC60 Joint Bar



J50/60绝缘鱼尾板
J50/60 Insulating Joint Bar



鼓包鱼尾板
Bulging Joint Bar



鼓包鱼尾板
Bulging Joint Bar



减震鱼尾板
Damper Joint Bar



异形鱼尾板
Compromise Joint Bar



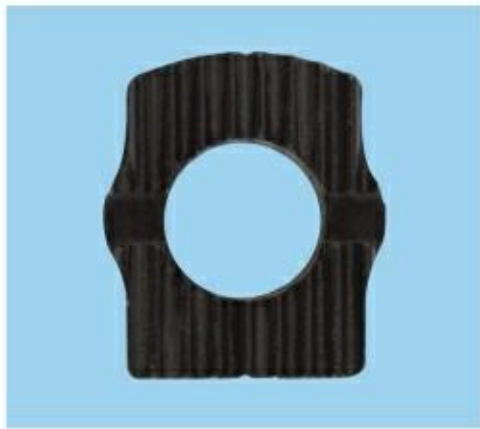
扣板

Gusset Plate



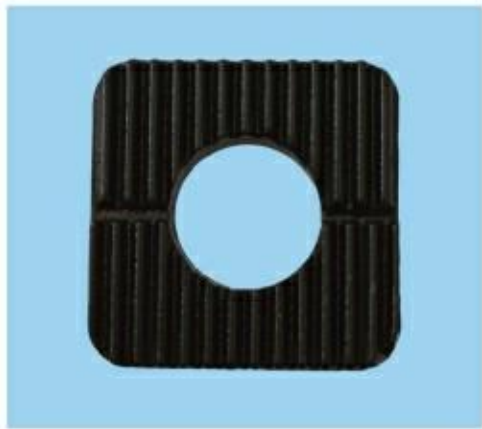
扣板

Gusset Plate



调距扣板

Adjustment Gusset Plate



调距扣板

Adjustment Gusset Plate



预埋铁座

Rail Shoulder



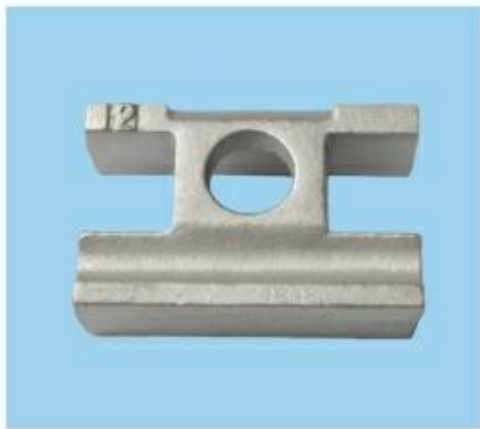
预埋铁座

Rail Shoulder



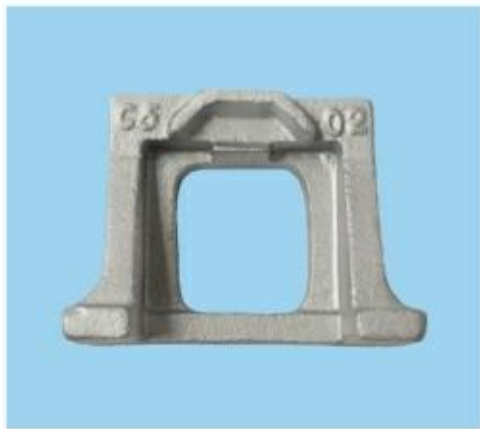
伤轨急救器

Rail First Aid



轨距挡板

Gauge Plate



轨距挡板

Gauge Plate



轨距拉杆

Gauge Rod



绝缘轨距拉杆

Insulated Gauge Rod



护轨梭头

Guard Rail Spindle



闸瓦

Brake Shoe



扣铁

Rail Anchor



钢轨防爬器

Rail Anchor

11

橡塑件

Rubber Products



Zwp 104 NT弹性垫板

Elastic Pad Zwp 104 NT



WJ8弹性垫板

Elastic Pad WJ8



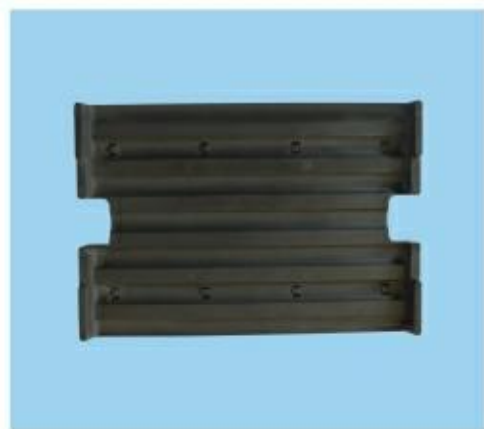
336V弹性垫板

Elastic Pad 336V



橡胶垫板

Rubber Pad



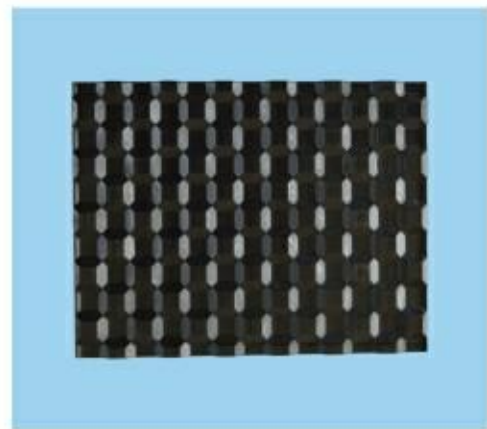
橡胶垫板

Rubber Pad



热塑性聚酯弹性垫板

TPEE Pad



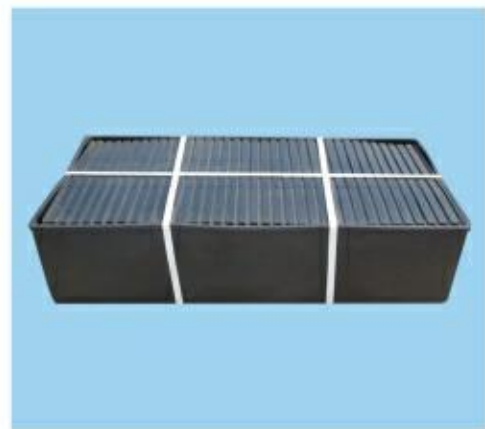
热塑性聚酯弹性垫板

TPEE Pad



橡胶垫板

Rubber Pad



橡胶套靴

Rubber Shoes

12

调高垫板

Height-adjustment Pad



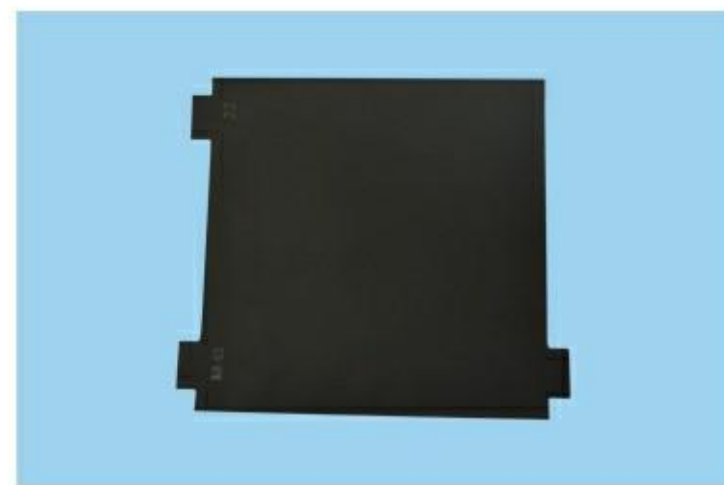
AP20-6P调高垫板

Height-adjustment Plate AP20-6P



AP20-10R调高垫板

Height-adjustment Plate AP20-10R



WJ8-0.5/1/2/5/8 轨下垫板

Rail Pad WJ8-0.5/1/2/5/8



Zw138-160 轨下垫板

Rail Pad Zw138-160



调高垫板

Height-adjustment Plate



Zw692-3/4/5/6/7/8轨下垫板

Rail Pad Zw692-3/4/5/6/7/8

13

尼龙产品
 Nylon Products



Sdu25/26 预埋套管
Plastic Dowel Sdu25/26



DTV12套管
Plastic Dowel DTV12



CZI型套管
Plastic dowel CZI



Wfp14K 精调轨距挡板
Wfp14K Angle Plate



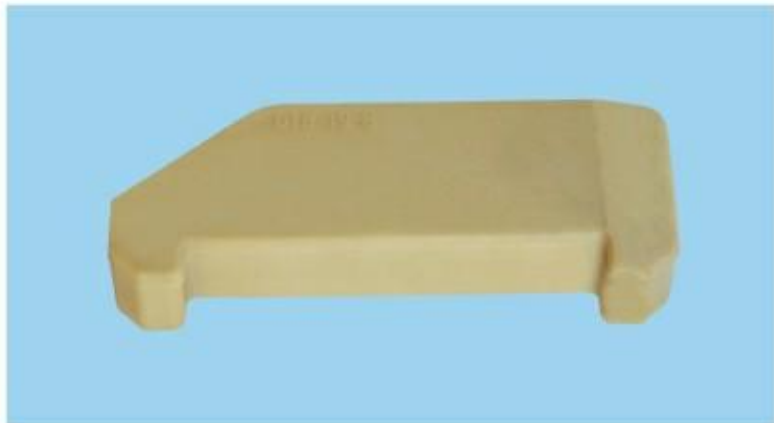
Wfp15a精调轨距挡板
Wfp15a Angle Plate



Wfp21K精调轨距挡板
Wfp21K Angle Plate



ZX-2-8/10轨距块
Gauge Block ZX-2-8/10



DTB-16-8/10轨距块
Gauge Block DTB-16-8/10

14

复合材料产品
 Synthetic Products



复合轨枕
Synthetic Sleepers



复合轨枕
Synthetic Sleepers



疏散平台
Evacuation Walkway



疏散平台
Evacuation Walkway



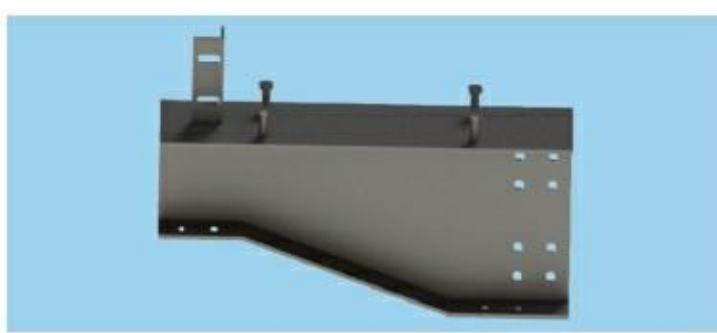
疏散平台现场安装图
On-Site Installation of Evacuation Walkway



疏散平台现场安装图
On-Site Installation of Evacuation Walkway

15

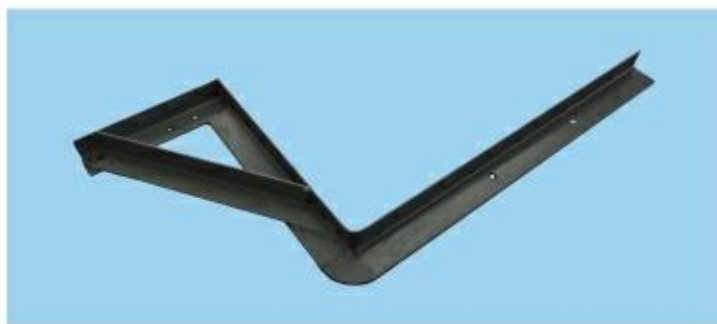
轨道桥梁钢构件
 Railway Bridge Steel Components



987型钢横梁（通桥）
Gooseneck



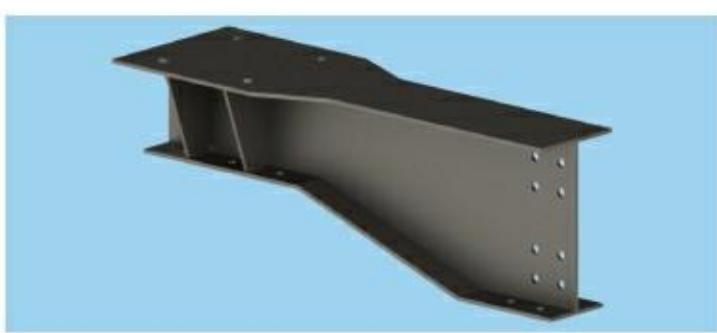
1097/2047型钢横梁（声屏障）
Gooseneck



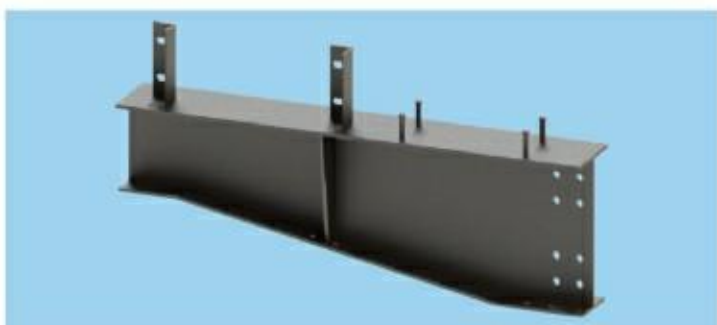
吊围栏
Hanging Fence



吊围栏
Hanging Fence



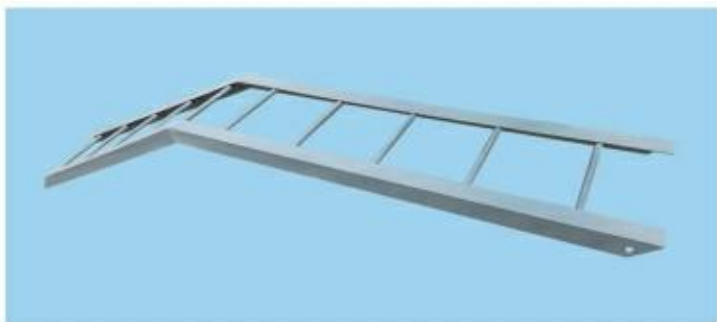
1267型加长钢横梁（无声屏障）
Gooseneck



1587/1800型加长钢横梁（避车台）
Gooseneck



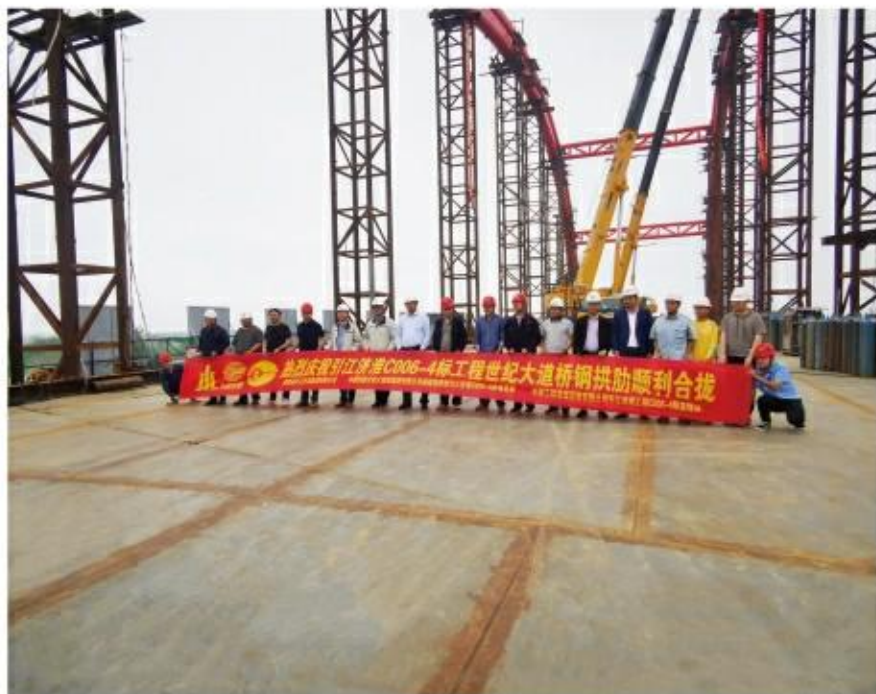
吊围栏
Hanging Fence



检查梯
Inspection Ladder

16

钢桥梁
 Steel Bridges



17 钢结构
Steel structure

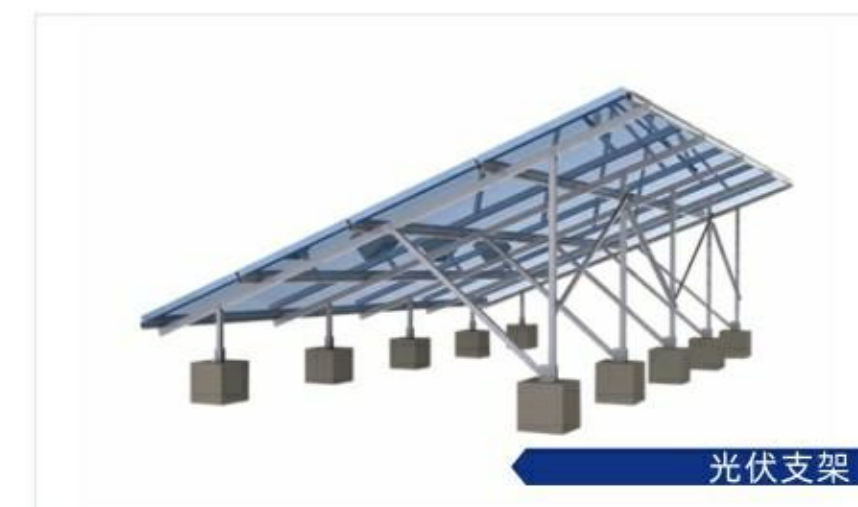


18 护栏、支架
Guardrails, Brackets

材质 & 防腐处理 | Material & Anti-Corrosion Treatment

材质：优质碳素钢、不锈钢
防腐处理：热浸镀锌、不锈钢、喷涂

Material: high quality carbon steel, stainless steel
Anti-corrosion treatment: hot-dip galvanized, stainless steel, painting



主要业绩 | Main Projects

国内普铁主要业绩表 Main Projects for Conventional Railway in China		
线路名称	供货时间	主要产品
青藏铁路	2006年	弹条扣件、接头夹板
兰青二线	2006年	弹条扣件、接头夹板
精伊霍铁路	2006年	弹条扣件、接头夹板
宜万铁路	2006年	弹条扣件、接头夹板
西格二线	2008年	弹条扣件、接头夹板
玉蒙铁路	2008年	弹条扣件、接头夹板
奎北铁路	2010年	弹条扣件、接头夹板
喀和铁路	2010年	弹条扣件、接头夹板
包西通道	2010年	弹条扣件、接头夹板
太中银铁路	2010年	弹条扣件、接头夹板
上海宁启铁路	2013年	弹条扣件、接头夹板
乌准铁路	2015年	弹条扣件、接头夹板
西康二线	2016年	弹条扣件、接头夹板
西延铁路	2016年	弹条扣件、接头夹板
连盐铁路	2016年	弹条扣件、接头夹板
蒙河铁路	2016年	弹条扣件、接头夹板
吐库二线	2017年	弹条扣件、接头夹板
阿阿铁路	2017年	弹条扣件、接头夹板
宁西二线	2017年	弹条扣件、接头夹板
黄韩侯铁路	2017年	弹条扣件、接头夹板
格库铁路	2018年	弹条扣件、接头夹板
格敦铁路	2018年	弹条扣件、接头夹板
兰渝铁路	2018年	弹条扣件、接头夹板
阳安二线	2018年	弹条扣件、接头夹板
云桂铁路	2018年	弹条扣件、接头夹板
广大铁路	2019年	弹条扣件、接头夹板
长白铁路	2019年	弹条扣件、接头夹板
哈佳铁路	2019年	弹条扣件、接头夹板
和若铁路	2020年	弹条扣件、接头夹板
浦梅铁路	2020年	弹条扣件、接头夹板
玉磨铁路	2020年	弹条扣件、接头夹板
兴泉铁路	2021年	弹条扣件、接头夹板
福厦铁路	2022年	弹条扣件、接头夹板

国内地铁主要业绩表 Main Projects for Metro in China		
线路名称	供货时间	主要产品
哈尔滨地铁1、2、3号线	2010年至今	DTVI2型扣件
北京地铁8号线、亦庄线、昌平线、燕房线、八通线	2010年至今	DTVI2型、ZX-2型扣件
西安地铁1、2、3、4、5、6、9号、机场线轨道工程	2010年至今	DTVI2型扣件
重庆地铁1、5、6、9、10、11号线	2010年至今	DTVI2型、DZIII型、CZI型
大连地铁2号线、金普城际	2012年至今	DTVI2型
上海地铁9、12、18号线	2012年至今	DTIII型扣件
广州地铁3、4、6、8、11、13号线	2012年至今	III型分开式扣件
成都地铁1、3、4、5、6、7、10、13、18号线	2012年至今	DTVI2型、DZIII型、CZI型
青岛地铁1号、R3号、4号、8号、13号线	2015年至今	DTVI2型 ZX-2型扣件
武汉地铁3、6、7、8、11、16号线、机场线	2015年至今	III型分开式、WJ2A型扣件、疏散平台
长春地铁1、2、6号线	2016年至今	DTVI2型扣件
天津地铁5、6、7号线	2016年至今	ZX-2型、TSD2型扣件
郑州地铁1、2、4、5、6、7、8、10、12、14号线	2016年至今	III型分开式、DTVI2型扣件
南京地铁1、3、4、7、9号线、S1、S8、宁天、宁和、宁句城际	2016年至今	ZX-1型、ZX-2型扣件
深圳地铁3、6、7号、9号、10、14号线	2016年至今	单趾弹条、WJ-14型扣件、疏散平台
石家庄地铁1、2号线	2017年	管片螺栓、接头夹板
兰州地铁1、2号线	2017年	III型分开式扣件
南宁地铁1号、2号线	2017年	III型分开式扣件
长沙地铁3、4、5号线	2017年至今	III型分开式扣件
绍兴地铁1、2号线	2018年	DTIII2型扣件、疏散平台
沈阳地铁1、4、9号线	2018年至今	DTVI2型、ZX-2型扣件
昆明地铁1、2、4、5号线	2018年至今	III型分开式扣件
贵阳地铁1、2、3、S1号线	2018年至今	DTIII型扣件
苏州地铁3、5、6、S1号线	2018年至今	DTIII2型扣件
南昌地铁1、4号线	2019年	III型分开式扣件
太原地铁1、2号线	2020年至今	"ZX-2型扣件、I型分开式扣件、管片螺栓"
东莞地铁1号线	2022年	DTIII型扣件
厦门地铁6号线	2022年	DTVI2型扣件
国内有轨电车主要业绩表 Main Projects for Tram in China		
线路名称	供货时间	主要产品
广州黄埔区有轨电车	2018年	弹条扣件
天水有轨电车	2018年	弹条扣件
文山有轨电车	2019年	弹条扣件
黄石有轨电车	2021年	弹条扣件

国内高铁主要业绩表 Main Projects for High-Speed Railway in China		
线路名称	供货时间	主要产品
津秦客专	2010年	弹条扣件
吉图珥铁路	2010年	弹条扣件
渝黔铁路	2015年	弹条扣件
京沪高铁	2015年	张拉锁件
石武高铁	2015年	张拉锁件
哈牡铁路	2016年	弹条扣件
沪昆高铁	2016年	张拉锁件
商合杭铁路	2017年	弹条扣件
京沈客专	2018年	弹条扣件
郑万铁路	2019年	弹条扣件
郑济高铁	2019年	弹条扣件
张吉怀铁路	2020年	弹条扣件
银西铁路	2020年	弹条扣件
永广铁路	2020年	弹条扣件
鲁南高铁	2020年	弹条扣件
济青高铁	2020年	弹条扣件
敦白铁路	2021年	弹条扣件
主要出口业绩 Main Projects for Foreign Countries		
需方国家	供货时间	主要产品
安哥拉	2006年	弹条扣件
美国	2008年至今	美标接头夹板
美国	2008年至今	弹条
加拿大	2008年至今	美标接头夹板
埃塞俄比亚	2012年	弹条扣件、地铁扣件
俄罗斯	2012年	弹条扣件、钢轨
苏丹	2013年	弹条扣件
蒙古国	2014年至今	弹条、挡板
埃及	2018年	欧标接头夹板
德国	2018年	螺栓
韩国	2019年至今	KR弹条
老挝	2020年	弹条扣件、钢横梁
越南	2020年至今	弹条扣件、接头夹板、合成轨枕

国内钢横梁主要业绩表 Main Projects for Goosenecks in China			
线路名称	供货时间	主要产品	供货数量（吨）
中铁一局新运公司大临线	2019年	钢横梁	1500
		桥栏杆	500
		预埋件	300
中铁二局新运磨万线（一带一路）	2019年	钢横梁	2200
		桥栏杆	1100
		预埋件	800
中铁十五局重庆东环线	2020年	钢横梁	1000
中水电建十五局磨万线（一带一路）	2020年	钢横梁	500
		防落梁	200
		吊围栏	100
中铁二局新运玉磨线（一带一路）	2020年	钢横梁	1500
		桥栏杆	800
		预埋件	1000
中水电建十局磨万线（一带一路）	2020年	钢构件	1000
中铁一局新运玉磨线（一带一路）	2020年	钢横梁	1000
中铁十五局乌将线扩能改造	2021年	钢横梁	400
中铁路十九局叙毕铁路	2021年	墩台附属件	660
中铁十五局黄山钢构厂	2021年	预埋件	800
中铁二局西昌钢构厂	2021年	钢构件	200
中铁十五局玉磨铁路（一带一路）	2021年	钢构件	800
中铁四局昌景黄	2022年	预埋件	800
中铁二十五局昌景黄	2022年	钢构件	200
中铁二十一局贵南线	2022年	钢构件	150
中铁十五局包银铁路	2022年	钢构件	300
中铁二局西昌制梁场	2022年	钢横梁	600
中铁十七局叙毕铁路	2022年	墩台附属件	550
中水十四局林芝线（拉林铁路）	2022年	吊围栏	300
中铁十二局渝昆铁路	2022年	墩台附属件	600
国内疏散平台主要业绩表 Main Projects for Evacuation Walkway in China			
线路名称	供货时间	主要产品	供货数量（米）
深圳市轨道交通十四号线	2021年	疏散平台	疏散平台：13884m
苏州市轨道交通S1号线工程一期	2021年	疏散平台	疏散平台：17238.5m
苏州市轨道交通S1号线工程二期	2022年	疏散平台	疏散平台：17238.5m
武汉市轨道交通七号线北延前川线二标段轨道工程	2022年	疏散平台	疏散平台：12895m

董事长致辞

“行者无疆，大道无垠，路在脚下，梦在远方。”

品质于心，匠心于行。
安铁器材，伴您前行！

—— 董事长 郭中彦



安铁发展走天下 轨道交通全球化